

Umsteigern
Du steigst um.
Dortmund kommt weiter.

Erreichbarkeit durch Radmobilität

Initiativen des Verkehrswendebüros der Stadt Dortmund

Andreas Meißner

Bereichsleiter Mobilitätsplanung, Stadt Dortmund

Stadt Dortmund



Ziele im Verkehr in Dortmund

- Mit dem Beschluss über das Zielkonzept Masterplan Mobilität 2030 im März 2018:
Ziel Modal Split: **1/3 MIV zu 2/3 Umweltverbund**
- Mit der Ratsvorlage „Fahrradstadt Dortmund“ im Dezember 2019 und der Radverkehrsstrategie 2022:
Verdoppelung des Radverkehrs am Modal Split: **20%**
- Mit der Fußverkehrsstrategie 2022:
Steigerung des Fußverkehrsanteils am Modal Split von 19 auf **21%**

Reduzierung der Wege von 49% auf 33% im MIV bedeutet, dass jeder 3. Weg mit dem Auto entfallen muss! Bis 2030!!

Wie können die Ziele im Verkehr erreicht werden?

Verkehrsvermeidung

- die Wegezanzahl zu reduzieren (z.B. mehr Homeoffice)
- die Distanzen zu reduzieren (z.B. mehr Wohnraum für Einpendler*innen, Sicherung der Nahversorgung)

Verkehrsverlagerung

- Mehr Fußwege
- Radverkehrsförderung
- Größeres ÖPNV-Angebot, Bevorrechtigung
- Vernetzung der Verkehrsmittel
- Restriktiven Maßnahmen (z.B. Parkraummanagement)

Die verbleibende Pkw-Mobilität muss stadtverträglich & klimafreundlich (= langsam und elektrisch) zurückgelegt werden.

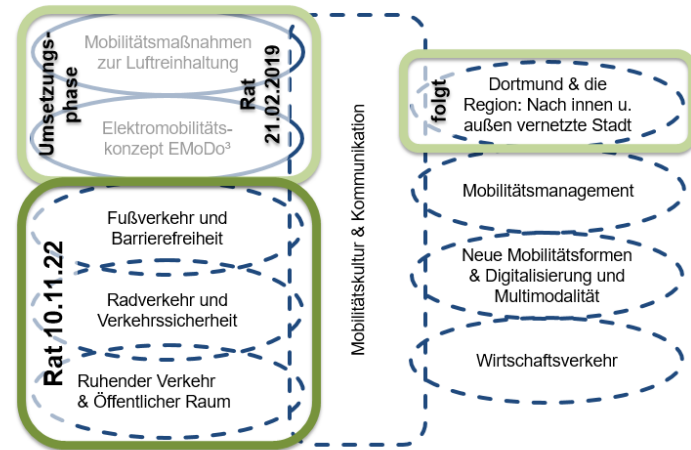
Zielkonzept: 8 Zielfelder, alle gleichwertig

daraus entwickelt: 10 Teilkonzepte

Ratsbeschluss 22.03.2018 DS 09755-17



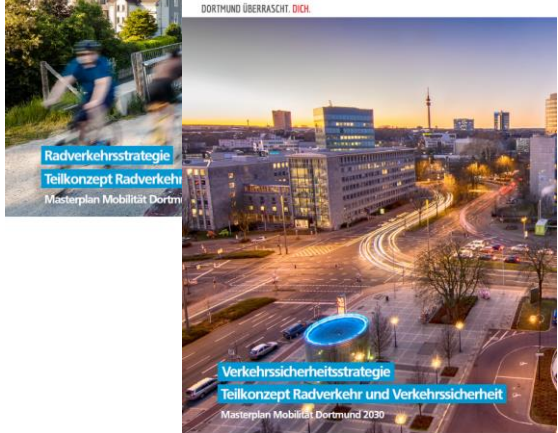
(2018, Darstellung Planersocietät)



(Stadtplanungs- und Bauordnungsamt)

Umsteigern
 Du steigst um,
 Dortmund kommt weiter.

MM2030 – sechs Strategien in 3 Teilkonzepten



<https://www.dortmund.de/themen/mobilitaet-und-verkehr/mobilitaetsplanung/masterplan-mobilitaet-2030/was-ist-der-masterplan-mobilitaet/>



Masterplan Mobilität 2030 Strategie Radverkehr - Ziele



- Beschluss im November 2022
- Radverkehr als System denken, planen + fördern
- Radverkehr beschleunigen – **Schnelle Radrouten entwickeln** und Schwerpunkte setzen
- Stärkung des Sicherheitsgefühls
- Senkung der Unfallzahlen und Stärkung eines rücksichtsvollen Miteinanders
- Verknüpfung mit anderen Verkehrsmitteln verbessern – Intermodalität fördern
- Auskömmliche Finanzierung und qualifiziertes Personal für eine zügige Umsetzung bereitstellen

Radzielnetz – Umsetzung



- **Radschnellweg Ruhr**
 - Priorisierte Planung & Umsetzung im Verkehrswendebüro (VWB)
- **Velorouten:**
 - Priorisierte Planung & Umsetzung im Verkehrswendebüro (VWB)

- **Haupttrouten**
 - Anlassbezogener Umbau
- **Nebenrouten**
 - Anlassbezogener Umbau
 - überwiegend schon befahrbar (T 30-Zone)

Verkehrswendebüro

Agile Projektgruppe aus den **FB61** (bisher 9 Planstellen) & **FB66** (bisher 15 Planstellen)

Ziel: beschleunigte Umsetzung von Infrastrukturprojekten der Verkehrswende

Velorouten

- Netzkonzeption
- Planung und Bau von ca. 82 km Strecke

RS1

- Linienbestimmung
- Planung und Bau von aktuell
- 24 km Radwegen &
- 17 Ingenieurbauwerken

H-Bahn-Ausbau

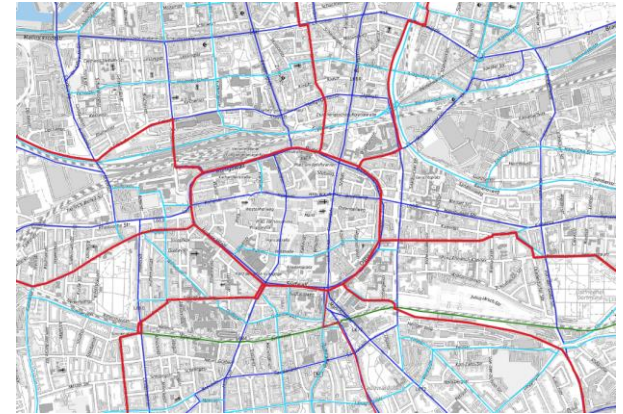
- Prüfung bzw. Planung und Bau von z.B.
- Anbindung U42
 - Anbindung Hafen
 - Anbindung HSP-Gelände

Stadtbahnausbau

- Prüfung bzw. Planung und Bau von z.B.
- Verlegung U47 Haltestelle Energiecampus
- Planung und Umbau U43 Hellweg-Achse

Zielnetz Radverkehr - Velorouten

- **Velorouten** sind
 - durchgängige Routen, die dem Radverkehr den Vorrang einräumen
 - künftig die wichtigsten Verbindungen von der City in die Stadtbezirke
 - zunächst eine erste Stufe eines geplanten Veloroutennetzes in Form von 9 Routen, werden im Weiteren zu einem Netz erweitert / verdichtet
- Die Velorouten haben eine Gesamtlänge von rd. 82 km
- Drei Velorouten verlaufen abschnittsweise über den geplanten RS1 oder den Hoesch-Hafenbahn-Weg



Velorouten – Qualitätsstandards

- Planung nach „H RSV“ und „Leitfaden Fahrradstraßen“.
- Führung überwiegend im **Nebennetz** (Tempo-30-Zonen) als Fahrradstraßen.
- haben in Fahrradstraßen eine verfügbare Breite von 4,60 m (Begegnung PKW / zwei nebeneinander fahrende Fahrräder)
- i.d.R. **Vorrang** an Knoten und **höchste** Priorität bei der Flächenzuweisung.
- Je nach Straßentyp unterschiedliche Führungsformen:



Quelle: Kumpfer

Düsseldorf



Quelle: Vogt

Aachen



Quelle: Kumpfer

Aachen

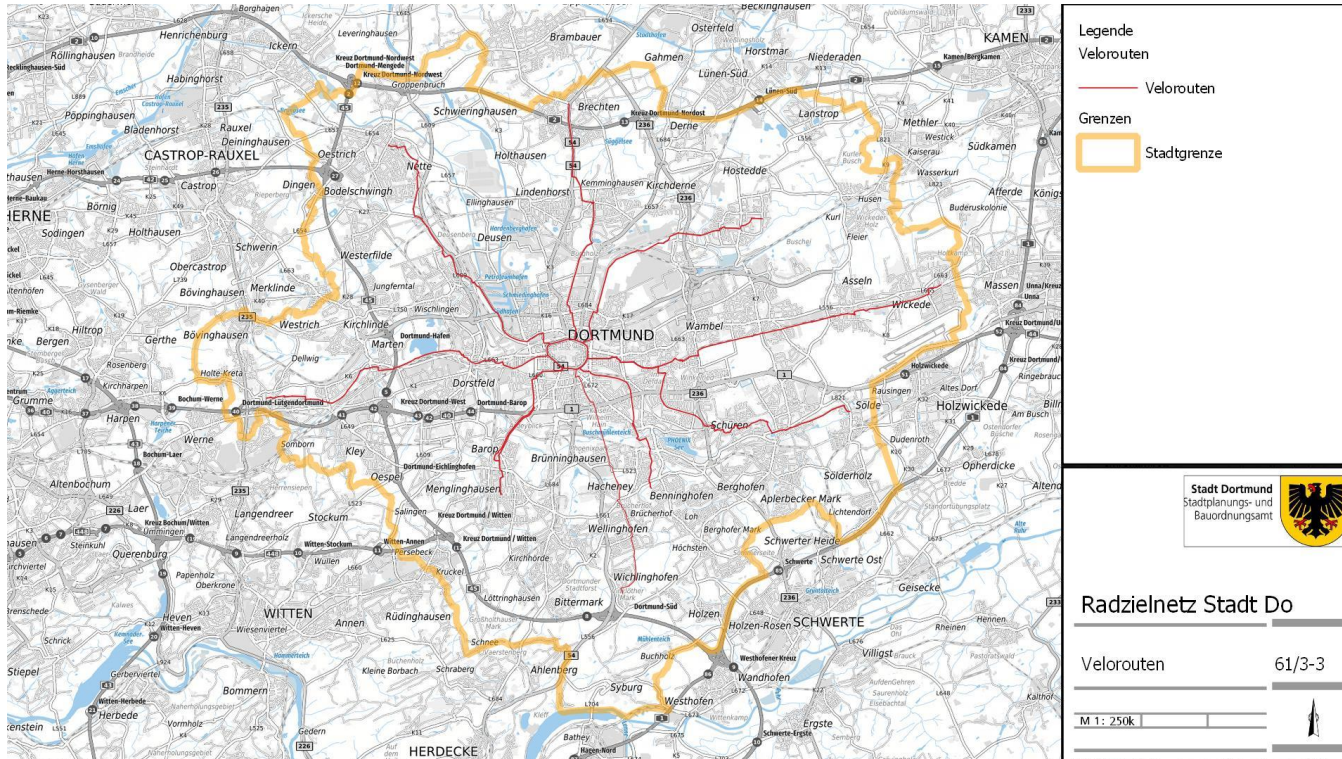


Quelle: Kumpfer

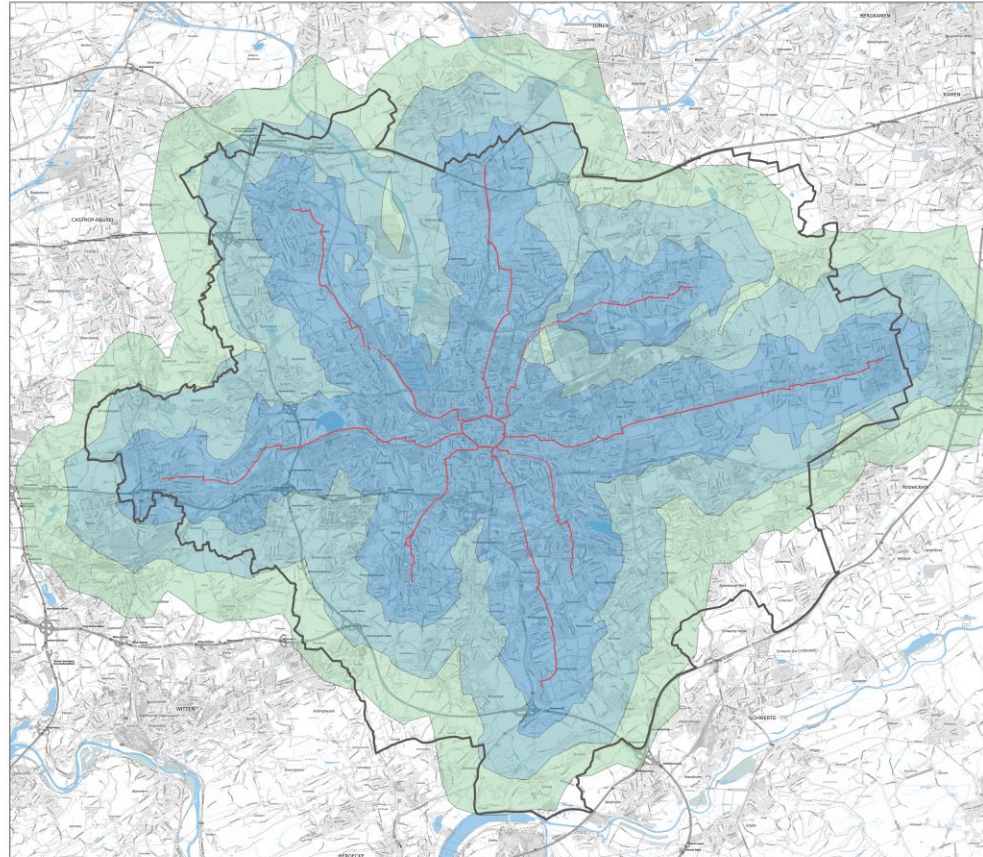
Freiburg



Masterplan Mobilität 2030 Velorouten – Übersicht



Wegezeitanalyse Veloroute



Zeichenerklärung

- Stadtgrenze
- radzielnetz_2
- Velo-Route
- Velo-Route geplant
- Isochronen_Velorouten
 - 5 min
 - 10 min
 - 15 min

Velorouten mit Fahrzeitangabe



6.2.2024, 61/2-6 Geodatenmanagement

© Kartographie: Stadt Dortmund, Vermessungs- und Katasteramt, Geoinformation 62/5-2, 12/2023 © RVVR und Kooperationspartner d-daily-2-0 © OpenStreetMap - Mitwirkende/License: Open Database License)

Stadt Dortmund
Stadtplanungs- und
Baordnungsamt



Stadt Dortmund



Masterplan Mobilität 2030 Velorouten - Zahlen

Einwohnerzahlen entlang der Velorouten (300 m Buffer)

Route	Bevölkerung
VR1 – Eving	28.315
VR2 – Scharnhorst	19.338
VR3 – Brackel	31.262
VR4 – Aplerbeck	31.181
VR5 – Hörde	21.338
VR6 – Hörde / Wichlinghofen	14.461
VR7 – Hombruch	22.164
VR8 – Lütgendortmund	28.433
VR9 - Mengede	15.371
Summe	197.402

Länge

Route	Meter
VR1 – Eving	8.010
VR2 – Scharnhorst	10.710
VR3 – Brackel	12.200
VR4 – Aplerbeck	10.600
VR5 – Hörde	5.300
VR6 – Hörde / Wichlinghofen	7.670
VR7 – Hombruch	5.200
VR8 – Lütgendortmund	9.920
VR9 - Mengede	9.690
Summe	71.630 / 79.300

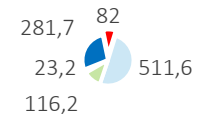
Reine Fahrtzeit bei 20 km/h

Route	Minuten
VR1 – Eving	24
VR2 – Scharnhorst	32
VR3 – Brackel	37
VR4 – Aplerbeck	32
VR5 – Hörde	16
VR6 – Hörde / Wichlinghofen	23
VR7 – Hombruch	16
VR8 – Lütgendortmund	29
VR9 - Mengede	29

Potenziale entlang der Velorouten (r=300 m)

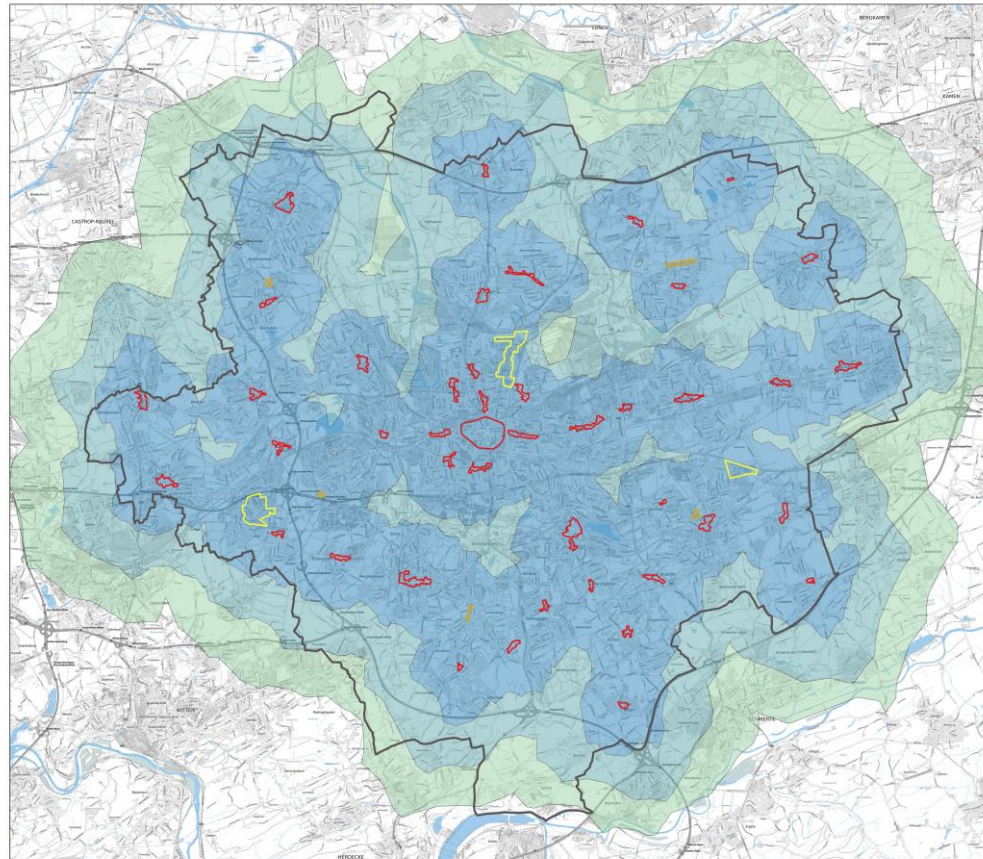
Art der Potenziale	VR 1 Eving	VR 2 Scharnh.	VR 3 Brackel	VR 4 Aplerb.	VR 5 Hörde	VR 6 Hörde W.	VR 7 Hombruch	VR 8 Lütgend.	VR 9 Mengede
Sport-, Freizeit-, Kultureinrichtungen	16	8	13	14	2	17	12	13	10
Gesundheits- und Sozialeinrichtungen	52	48	33	36	40	33	40	58	12
SPNV- und Stadtbahnverknüpfung	10	9	17	7	12	3	12	16	5
Bildungseinrichtungen	20	14	13	15	11	9	11	24	1
Versorgungsschwerpunkte	2	2	2	2	2	0	2	3	2
Summe	100	81	78	74	67	62	77	114	30

Radzielnetz: Kilometer



- RS1
- Radvorrangrouten (Hauptrouten)
- Radvorrangrouten (Velorouten)
- Nebenrouten

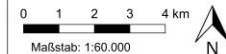
Wegezeitanalyse Zentrale Versorgungsbereiche (ZVB)



Zeichenerklärung

- Stadtgrenze
- Zentrale Versorgungsbereiche gem. Masterplan Einzelhandel 2021
- City
- Nahversorgungszentrum
- Stadtbezirkszentrum
- Sondergebietsstandort (kein ZVB)
- Sonderstandort Nahversorgung (kein ZVB)
- Fahrzeit (Fahrrad)
- 5 Minuten
- 10 Minuten
- 15 Minuten

Zentrale Versorgungsbereiche (ZVB) mit Fahrzeitangabe



6.2.2024, 612-5 Geodatenmanagement
 © Kartographie: Stadt Dortmund, Vermessungs- und Katasteramt, Geoinformation 625-2, 12/2023 © RVV und Kooperationspartner di-daily 2-0 © OpenStreetMap - Mitwirkende/License: Open Database License

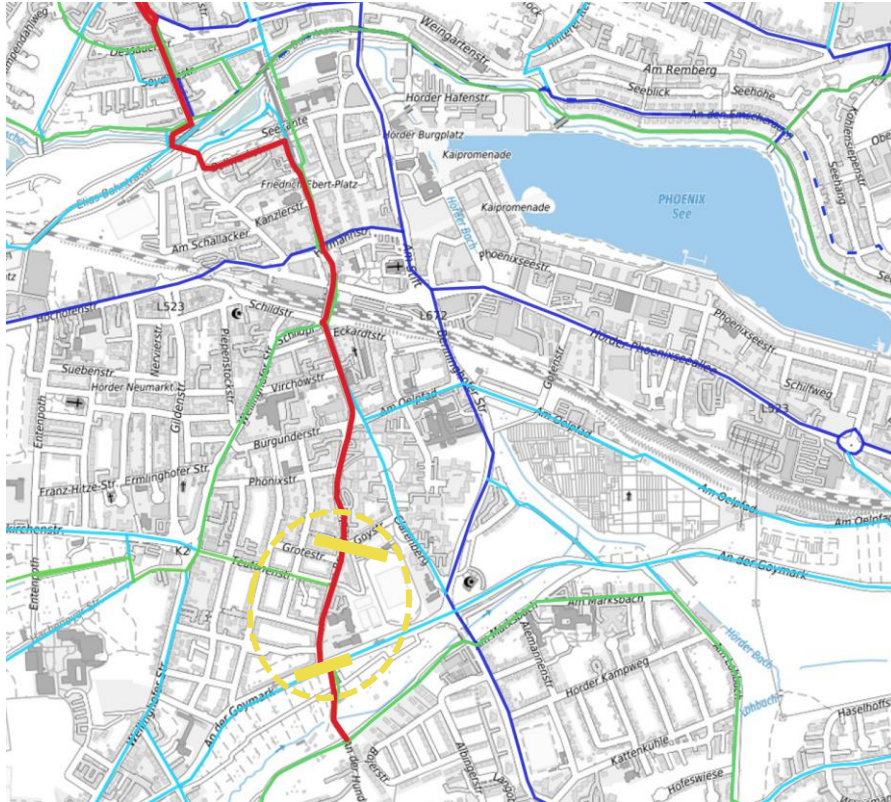
Stadt Dortmund
 Stadtplanungs- und Bauordnungsamt



Stadt Dortmund

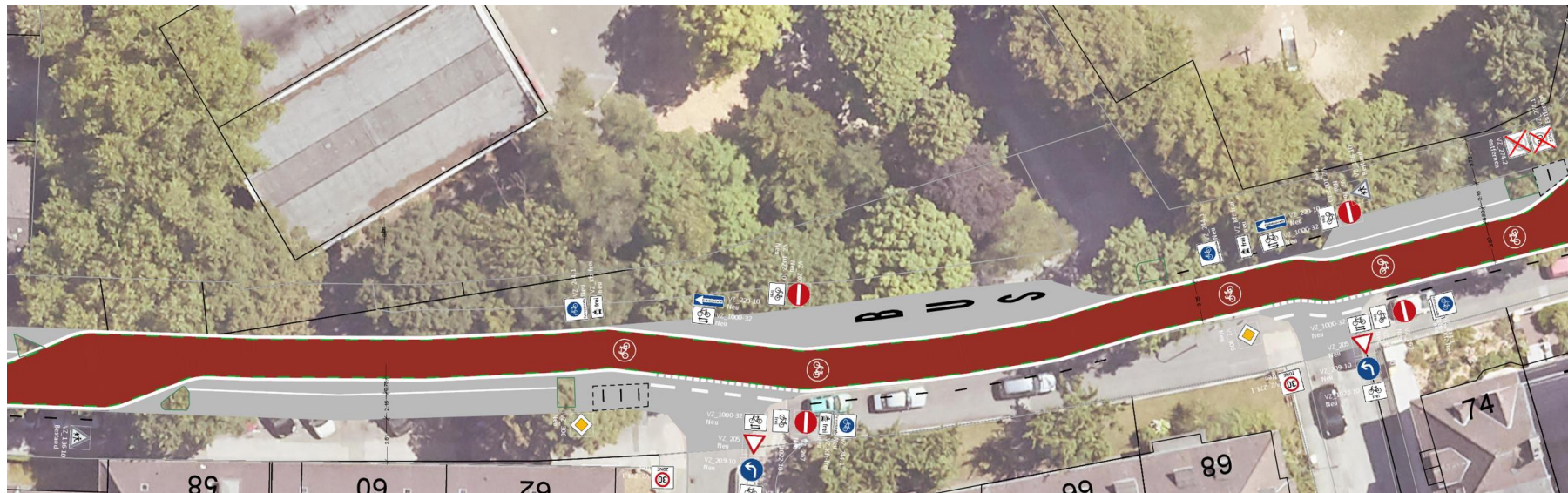


1. Umsetzung an der Veloroute 5 nach Hörde



- Anlass: Kanalsanierung
 - Erster Bauabschnitt (südlicher Teil bis Hausnr. 60) seit 10.01.2024 in Umsetzung
 - urspr. geplante Deckenerneuerung 1. Bauabschnitt: ab 20.05.2024

Planung (Ausschnitt)



Quelle: Stadt Dortmund

Zeitschiene Vorlage

Gremium	Termin	Zuständigkeit	Status
Bezirksvertretung Hörde	27.02.2024	Empfehlung	öffentlich
Ausschuss für Klimaschutz, Umwelt, Stadtgestaltung und Wohnen	06.03.2024	Empfehlung	öffentlich
Ausschuss für Mobilität, Infrastruktur und Grün	12.03.2024	Empfehlung	öffentlich
Ausschuss für Finanzen, Beteiligungen und Liegenschaften	14.03.2024	Empfehlung	öffentlich
Hauptausschuss und Ältestenrat	21.03.2024	Empfehlung	öffentlich
Rat der Stadt	21.03.2024	Beschluss	öffentlich

- Öffentlichkeitsbeteiligung wegen knapper Zeitschiene nicht möglich, Hauswurfsendung von Infoflyern geplant
- Pressemitteilung am 20.02.
- Umsetzung im Laufe des Jahres 2024

- Klimaziele erfordern Förderung des Radverkehrs
- Großes Potenzial für Radverkehr auf innerstädtischen Wege in Dortmund
- Infrastrukturausbau für den Radverkehr erforderlich
- Umsetzung muss beschleunigt werden
- Von der Strategie bis zur Ausführung denken

- Lösungsansatz: Verkehrswendebüro

Umsteigern
Du steigst um.
Dortmund kommt weiter.

Dankeschön!



Umsteigern
Du steigst um.
Dortmund kommt weiter.

gern
geschehn!

