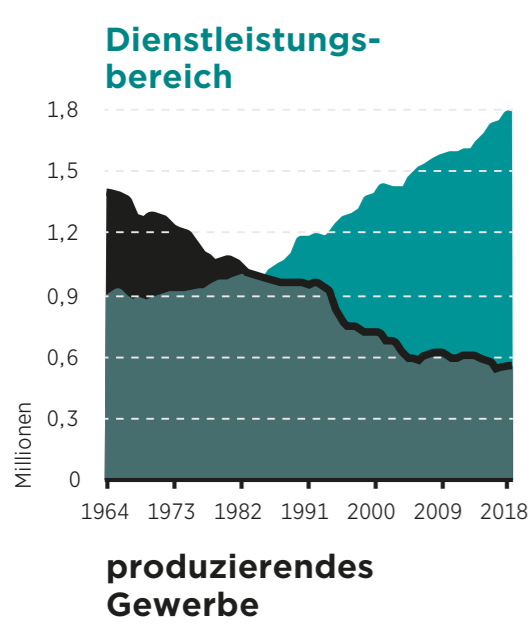


# Die Metropolregion Ruhr in Zahlen

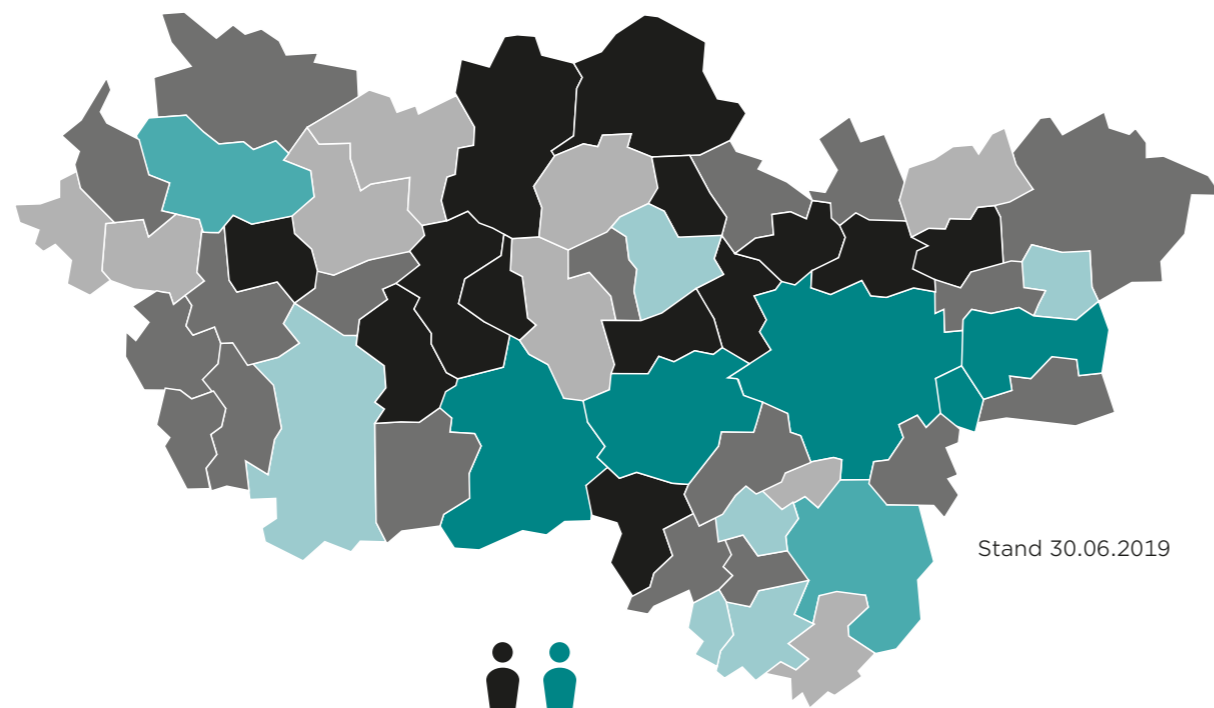
## ARBEIT

Dienstleistung (über)trifft Produktion:  
**Erwerbstätige 1964 - 2018**



### Pendlersaldo 2019:

Die Summe der Erwerbstätigen, die zum Arbeiten kommen und gehen



mehr als - 5.000 bis zu + 2.500  
mehr als - 2.500 bis - 5.000 mehr als + 2.500 bis + 5.000  
bis zu - 2.500 mehr als + 5.000

## BILDUNG

### Hochschulstandorte 2019:

Fast Dreiviertel der zukünftigen Akademiker\*innen studieren an den fünf Universitäten

Studierende

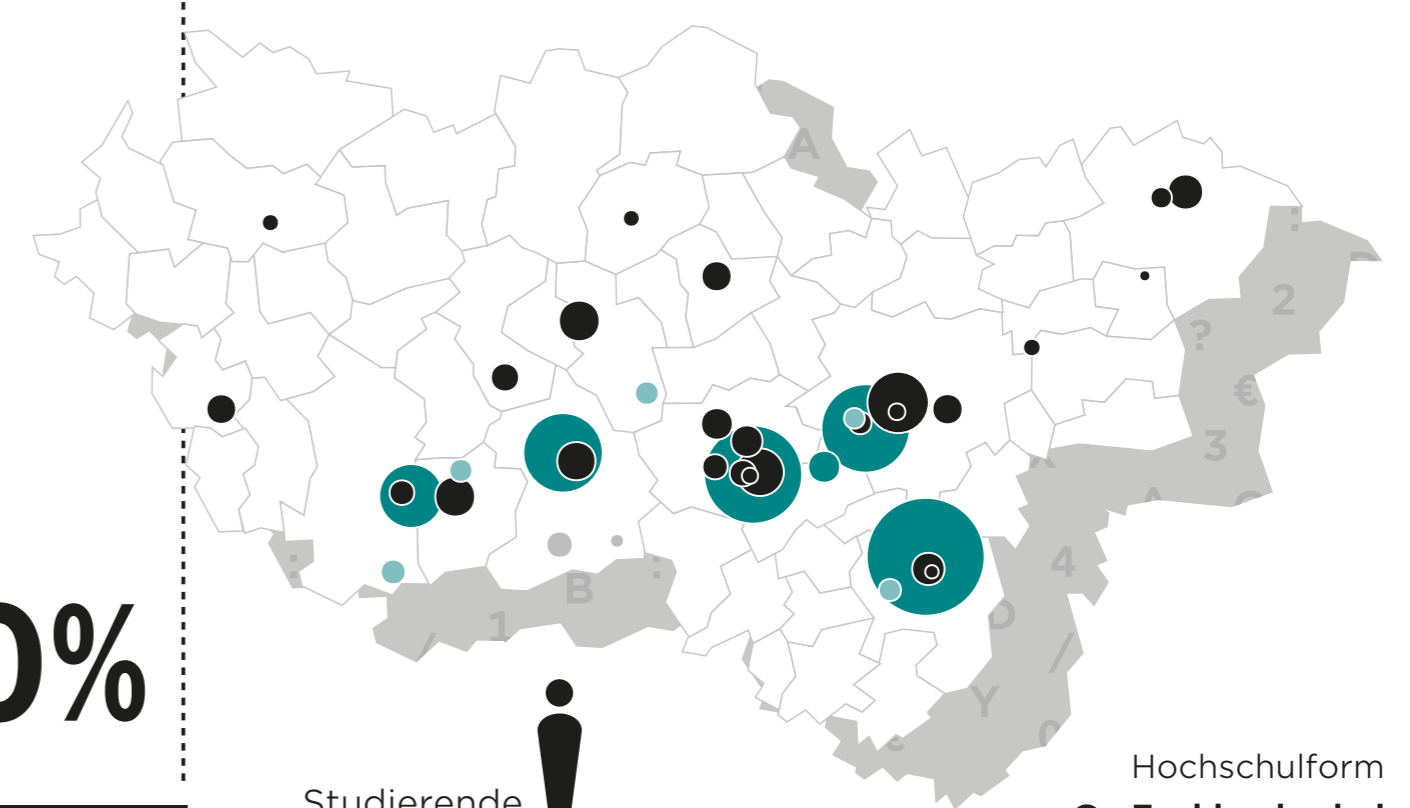
WS 2009/10

177.648

+ 45,0%

WS 2019/20

257.639

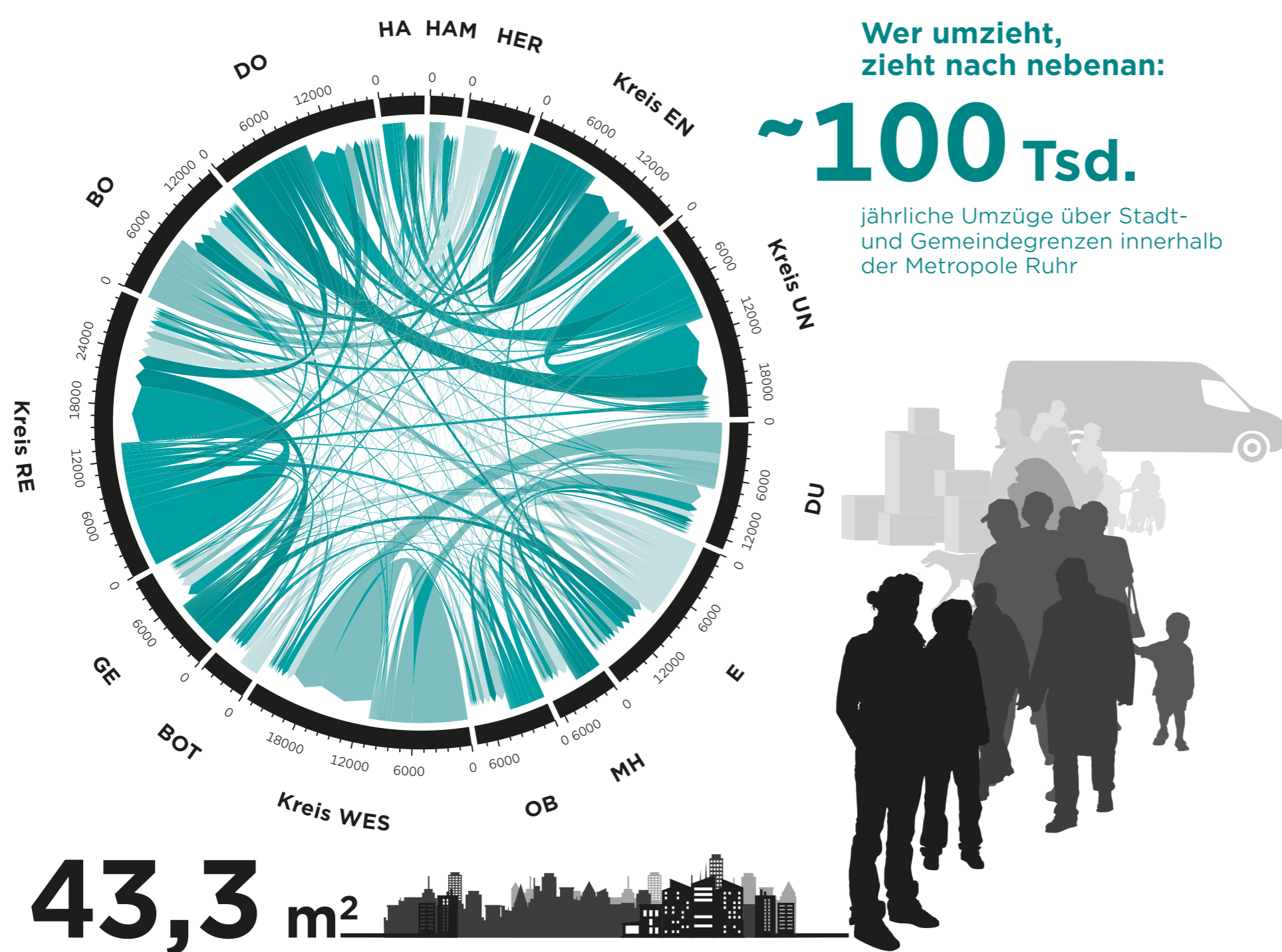


Studierende  
60.000 40.000 20.000 5.000

Hochschulform  
● Fachhochschule  
● Kunsthochschule  
● Universität  
● Verwaltungshochschule

## WOHNEN

### Binnenwanderung 2019



Auszubildende

2010

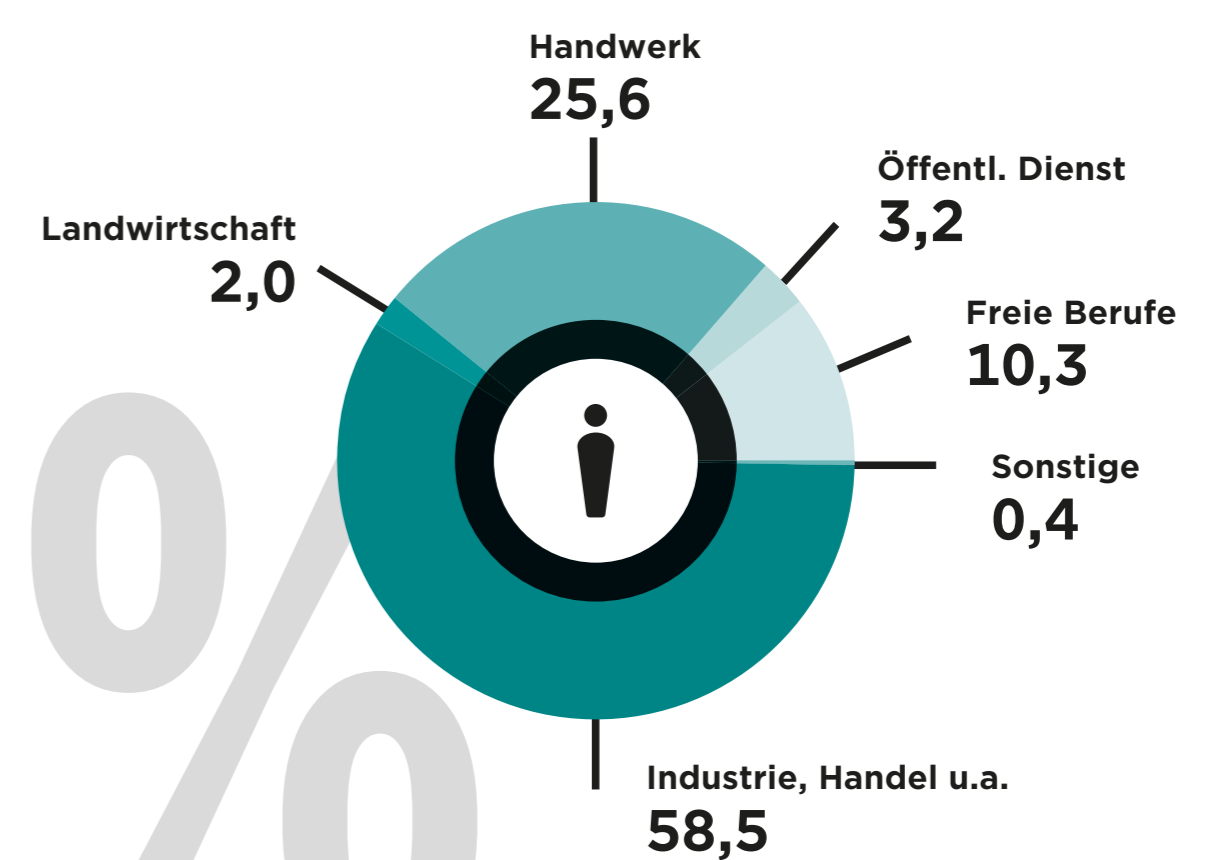
90.516

- 14,0%

2019

77.874

Auszubildende 2019 nach Ausbildungsbereichen (in Prozent)

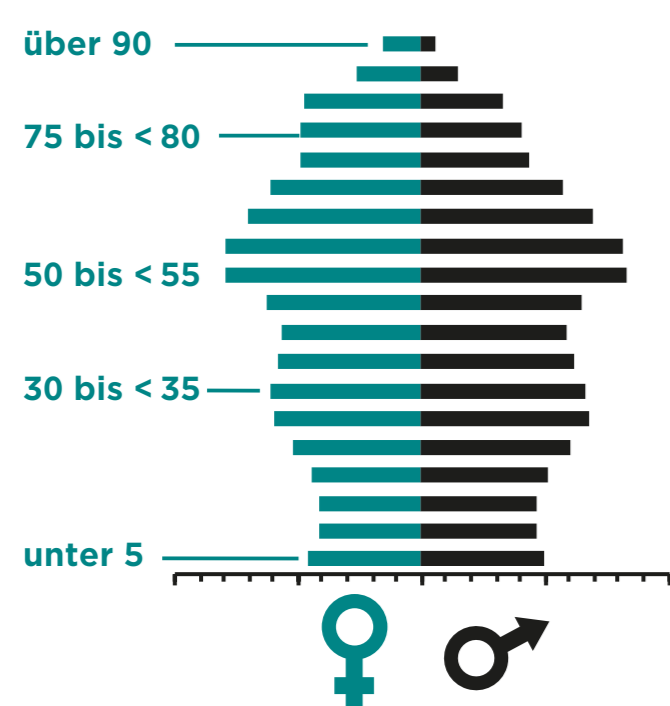


## BEVÖLKERUNG

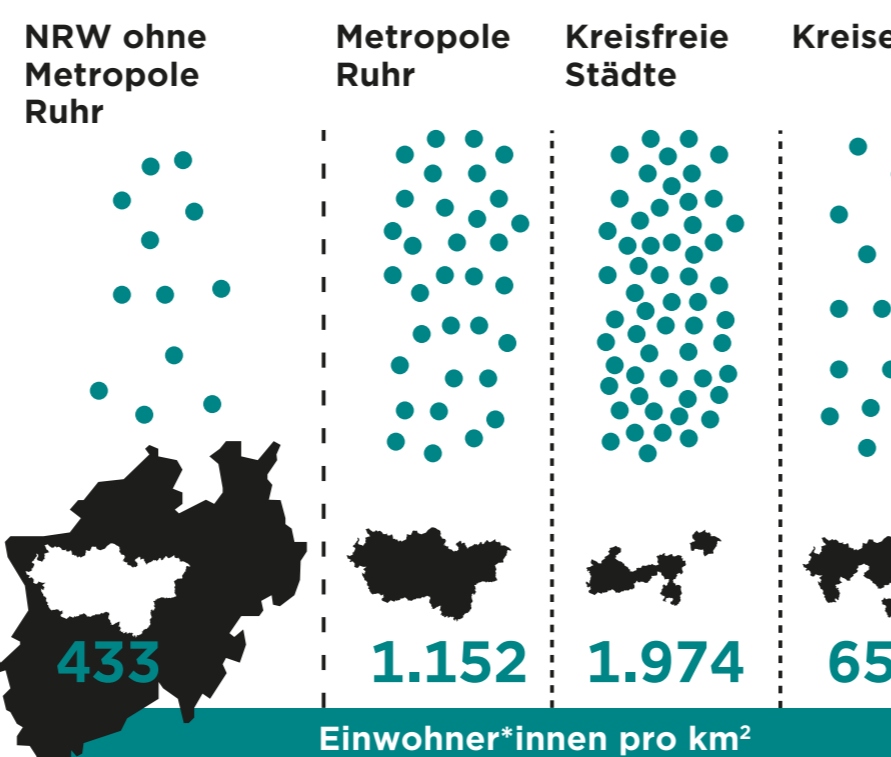
Stand 31.12.2019

### Altersstruktur

5,1 Millionen Einwohner\*innen

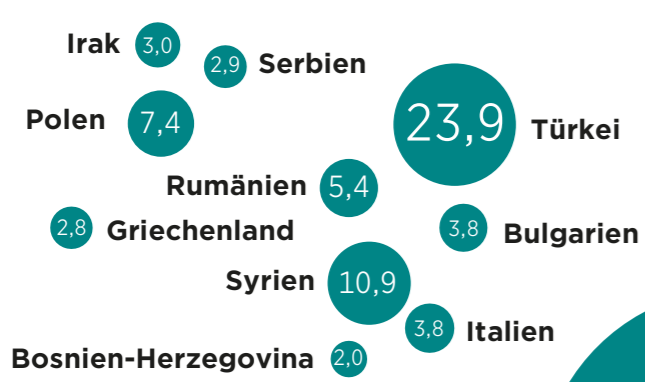


### Bevölkerungsdichte



### Nationalitäten

der ausländischen Bevölkerung (in Prozent)



Einwohner\*innen mit ausschließlich ausländischem Pass

17%

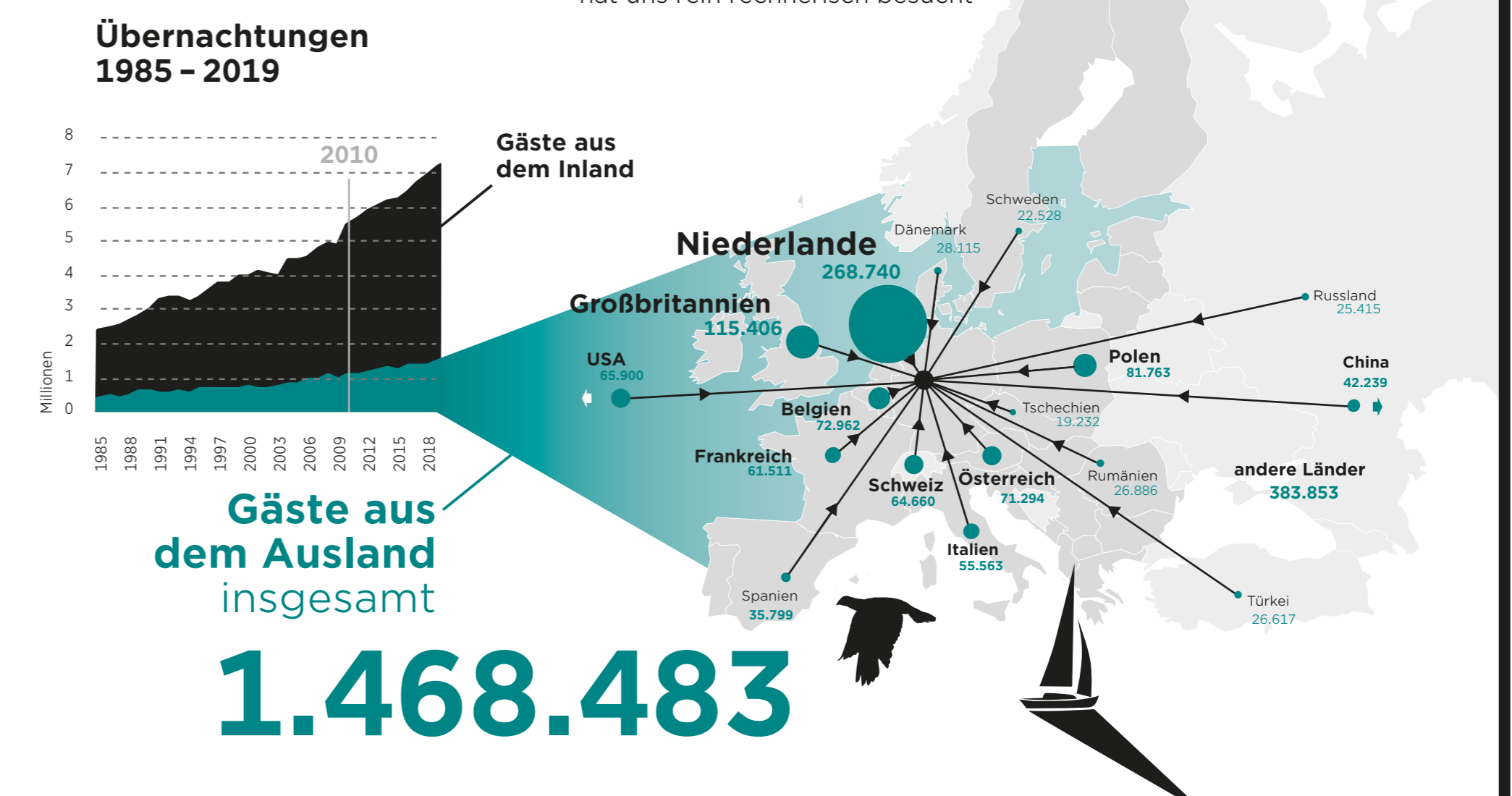
### Bevölkerungsanteile in NRW

71,5% NRW ohne Metropolregion Ruhr  
28,5% Metropolregion Ruhr

## TOURISMUS

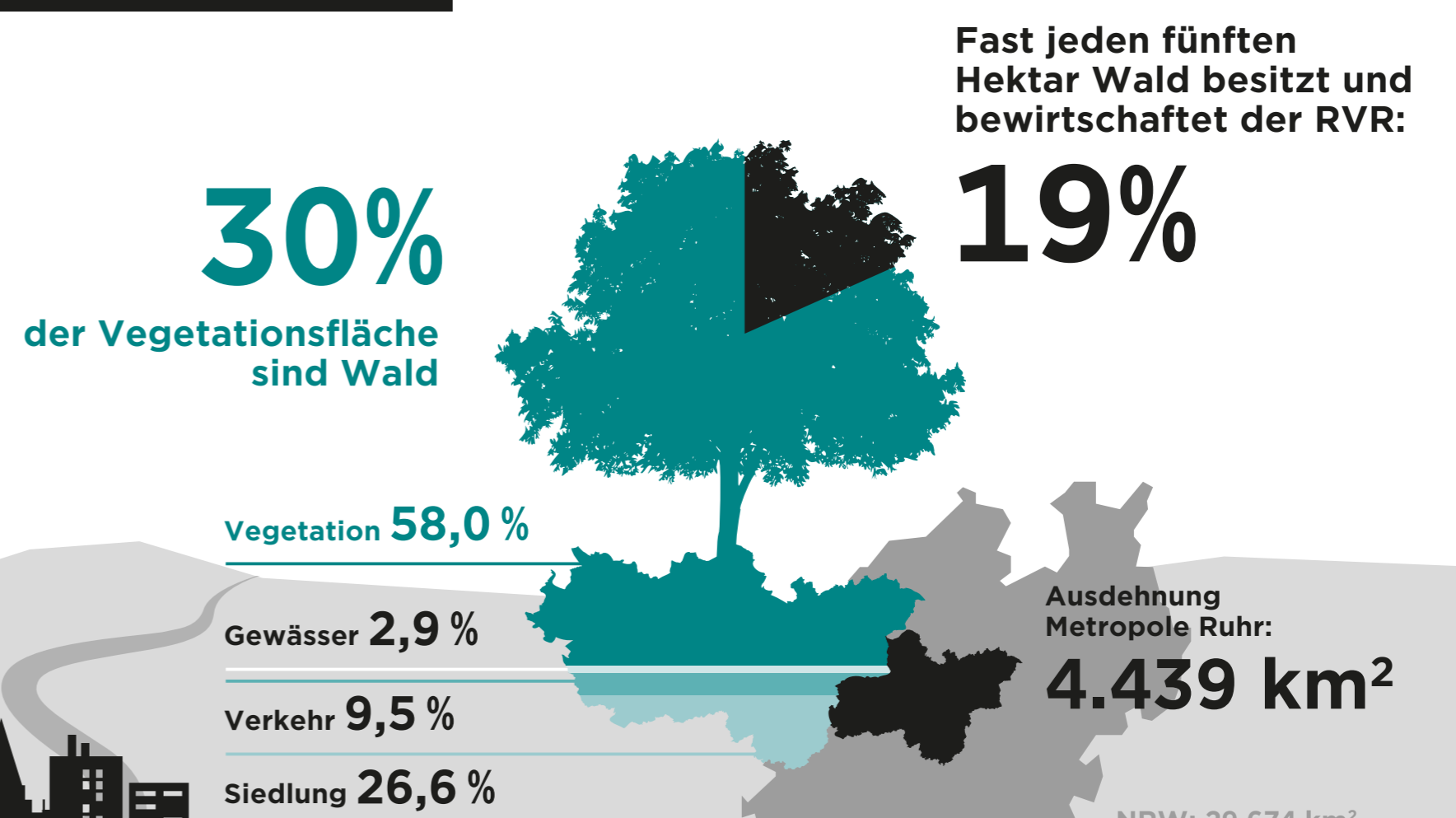
### Übernachtungen 2019

Eine/r von 65 Niederländer\*innen hat uns rein rechnerisch besucht



## FLÄCHENNUTZUNG

Stand 31.12.2019



Weitere Daten, Informationen und Anmeldung zum Newsletter unter [www.statistik.rvr.ruhr](http://www.statistik.rvr.ruhr) | Regionalstatistik Ruhr | [statistik@rvr.ruhr](mailto:statistik@rvr.ruhr) | Team-Rufnummer -760

Datenquellen: IT.NRW, RVR Ruhr Grün; Bearbeitung: Regionalstatistik Ruhr; Anmerkung: Bei Zeitreihen kann es ggf. im Verlauf zu methodischen Änderungen bzw. Brüchen in der Statistik gekommen sein. Gestaltung: Team Kommunikationsdesign (RVR); Illustration: Melanie Gardemann