

HESSEN



Hessisches Ministerium
für Wirtschaft, Energie,
Verkehr und Wohnen



15.09.2023

12. Bundesweiter Arbeitskreis Radschnellwege





Definition Radschnellverbindungen nach Hessischem Nahmobilitätsgesetz vom 28. Juni 2023

„Im Sinne dieses Gesetzes [...] sind Radschnellverbindungen Radverbindungen mit einem besonders hohen Potenzial im Alltagsverkehr von in der Regel mindestens 2 000 Fahrten am Tag, deren Ausbaustandard eine durchschnittliche Reisegeschwindigkeit von 20 Kilometern pro Stunde ermöglicht.“

§ 2 Nr. 7 NahMobG

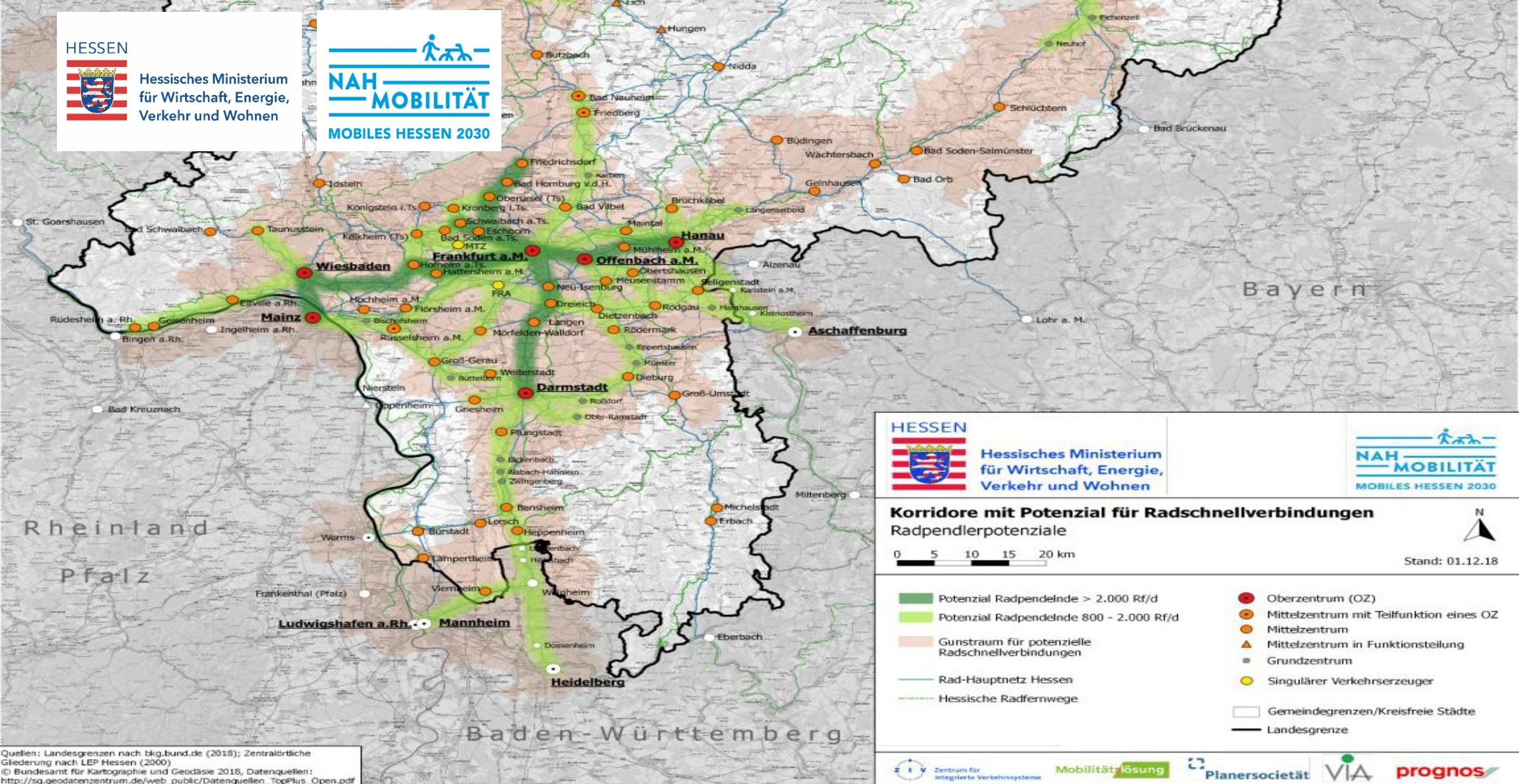


Definition Radschnellverbindungen nach Hessischem Nahmobilitätsgesetz vom 28. Juni 2023

Nach § 13 NahMobG

- Identifiziert das Verkehrsministerium Korridore mit Potenzialen und stellt diese den Planungsträgern zur Verfügung
- Das Potenzial und die durchschnittliche Reisegeschwindigkeit sind nach einem durch das Verkehrsministerium anerkannten Verfahren zu ermitteln

Die Baulast der Radschnellverbindungen liegt in der Regel bei den Kommunen (Ausnahme Radschnellwege an Bundes- und Landesstraßen).



Korridore mit Potenzial für Radschnellverbindungen
Radpendlerpotenziale

0 5 10 15 20 km

Stand: 01.12.18

- Potenzial Radpendelnde > 2.000 Rf/d
- Potenzial Radpendelnde 800 - 2.000 Rf/d
- Gunstraum für potenzielle Radschnellverbindungen
- Rad-Hauptnetz Hessen
- Hessische Radfernwege
- Oberzentrum (OZ)
- Mittelzentrum mit Teilfunktion eines OZ
- Mittelzentrum
- Mittelzentrum in Funktionsteilung
- Grundzentrum
- Singulärer Verkehrserzeuger
- Gemeindegrenzen/Kreisfreie Städte
- Landesgrenze

Quellen: Landesgrenzen nach bkg.bund.de (2018); Zentralörtliche Gliederung nach LEP Hessen (2000)
© Bundesamt für Kartographie und Geodäsie 2018, Datenquellen: http://sg.geodatenzentrum.de/web_public/Datenquellen_TopPlus_Open.pdf



Korridorstudie 2019

- Potenzial Radpendelnde
 - Kategorie I (mehr als 2000 Rf/d)
 - Sieben Korridore (mit ca. 130km Länge)
 - Realisierung einer Radschnellverbindung empfehlenswert
 - Kategorie II (800-2000 Rf/d)
 - 35 Korridore (ca. 690km)
 - Machbarkeitsuntersuchung
 - Kategorie III (<800 Rf/d)
 - Kein Bedarf für einen Ausbau

HESSEN



Hessisches Ministerium
für Wirtschaft, Energie,
Verkehr und Wohnen


NAH
MOBILITÄT
MOBILES HESSEN 2030



h_da
HOCHSCHULE DARMSTADT
UNIVERSITY OF APPLIED SCIENCES

fbf
FACHBEREICH
BAUINGENIEURWESEN



Fahrradzählstation

Anzahl der Fahrräder heute
106

Anzahl der Fahrräder dieses Jahr
696

www.fugli.info





Radschnellverbindungen aktuell

| Verbindung | Stand Machbarkeitsstudie | Stand Planung | Stand Bau |
|-------------------------------|--|---------------|------------------------|
| Vellmar-Kassel | 2018 abgeschlossen | Laufend | Baubeginn 2023 geplant |
| Baunatal Kassel | 2019 abgeschlossen | Offen | Offen |
| Kaufungen/Helsa Kassel | 2020 abgeschlossen | Offen | Offen |
| Hanau – Aschaffenburg | Laufend, Juli 2021 Machbarkeitsstudie in Auftrag gegeben | Offen | Offen |
| Wiesbaden Mainz | laufend, Ende 2020 in Auftrag gegeben, vrsl. Fertigstellung Ende 2023 | Offen | offen |
| Landeshauptstadt Wiesbaden | Laufend, Dezember 2022 in Auftrag gegeben, vrsl. Veröffentlichung Anfang 2024 | Offen | offen |



Radschnellverbindungen aktuell

| Verbindung | Stand Machbarkeitsstudie | Stand Planung | Stand Bau |
|---|--|--|---|
| Frankfurt – Darmstadt (FRM1) | 2015 abgeschlossen | laufend, teilweise Planung Bauabschnitte fertiggestellt | laufend, teilweise Bauabschnitte fertiggestellt |
| Groß-Gerau – Flughafen Frankfurt (FRM2) | 2020 in Auftrag gegeben, die Ergebnisse wurden im Dezember 2021 veröffentlicht | Planung 2023 begonnen | Offen |
| Wiesbaden – Frankfurt | 2021 in Auftrag gegeben, März 2023 abgeschlossen | Offen | Offen |
| Bad-Soden Eschborn (FRM4) | Laufend, 2021 in Auftrag gegeben, vrsl. Veröffentlichung Herbst 2023 | Offen | Offen |

Radschnellverbindungen aktuell

| Verbindung | Stand Machbarkeitsstudie | Stand Planung | Stand Bau |
|---|--|--|-----------|
| Friedrichsdorf – Frankfurt (FRM5) | Dezember 2020 abgeschlossen | Beauftragung der Planung für den ersten Bauabschnitt ist in Vorbereitung | Offen |
| Butzbach – Frankfurt (FRM6) | Laufend, 2021 in Auftrag gegeben, vrsl. Veröffentlichung Herbst 2023 | Offen | Offen |
| Frankfurt – Hanau (nordmainisch) (FRM7) | September 2019 veröffentlicht | Beauftragung der Planung für ersten Bauabschnitt ist in Vorbereitung | Offen |
| Hanau – Frankfurt (südmainisch) (FRM8) | Dezember 2020 begonnen, Ende März 2023 fertiggestellt | Offen | Offen |



Radschnellverbindungen aktuell

| Verbindung | Stand Machbarkeitsstudie | Stand Planung | Stand Bau |
|---|--|---------------|-----------|
| Seligenstadt – Flughafen Frankfurt (FRM9) | Dezember 2020 begonnen, Juli 2023 veröffentlicht | Offen | Offen |
| Mainz – Frankfurt | 2020 in Auftrag gegeben, die Ergebnisse wurden im Dezember 2021 veröffentlicht | Offen | Offen |
| Darmstadt – Rüsselsheim | 2020 in Auftrag gegeben, die Ergebnisse wurden im Dezember 2021 veröffentlicht | Offen | Offen |
| Darmstadt – Heidelberg/ Mannheim | 2019 abgeschlossen | Laufend | Offen |
| Mannheim – Viernheim – Weinheim | 2019 abgeschlossen | Offen | Offen |

HESSEN



Hessisches Ministerium
für Wirtschaft, Energie,
Verkehr und Wohnen



Kompromiss: 70 Meter Engstelle 2,5 Meter

20
2

74
0



HESSEN



Hessisches Ministerium
für Wirtschaft, Energie,
Verkehr und Wohnen


NAH
MOBILITÄT
MOBILES HESSEN 2030

Kein Vorrang an der Kreisstraße am Bahnübergang Erzhausen



HESSEN



Hessisches Ministerium
für Wirtschaft, Energie,
Verkehr und Wohnen

NAH
MOBILITÄT
MOBILES HESSEN 2030

Doppelte Führung im und außerhalb eines Kreisels



HESSEN



Hessisches Ministerium
für Wirtschaft, Energie,
Verkehr und Wohnen



Kompromiss 30 Meter Engstelle mit Geschwindigkeitsbeschränkung und Sichtschutzmauer



HESSEN



Hessisches Ministerium
für Wirtschaft, Energie,
Verkehr und Wohnen


NAH
MOBILITÄT
MOBILES HESSEN 2030

Kompromiss Fahrradstraße mit Trennstreifen für Fußverkehr



HESSEN



Hessisches Ministerium
für Wirtschaft, Energie,
Verkehr und Wohnen


NAH
MOBILITÄT
MOBILES HESSEN 2030

Kreative Lösung?

DA

WIRD FÜR SIE
GEBAUT!



Schade.

Die Radschnellverbindung ist leider noch
nicht ganz fertig, sondern endet in
ca. 300 Metern am Mühlbach.
Die Brücke fehlt noch.

Bitte folgen Sie der Umleitungsbeschilderung.

Weitere Informationen zur Baustelle: www.darmstadt.de/radschnellverbindung

Wissenschaftsstadt
Darmstadt



HESSEN



Hessisches Ministerium
für Wirtschaft, Energie,
Verkehr und Wohnen



Kreative Lösung?



HESSEN



Hessisches Ministerium
für Wirtschaft, Energie,
Verkehr und Wohnen



Geht doch! Flächenerwerb und Änderung der Ausführung während der Bauphase



HESSEN



Hessisches Ministerium
für Wirtschaft, Energie,
Verkehr und Wohnen



Vielen Dank für Ihre Aufmerksamkeit





Ansprechpartner

Dr.-Ing. Klaus Dapp, Referatsleiter, Referat V3 Nahmobilität

Tel.: +49 (611) 815 2450

E-Mail: Klaus.Dapp@wirtschaft.hessen.de

Weitere Informationen zu Radschnellverbindungen:

<https://www.nahmobil-hessen.de/unterstuetzung/planen-und-bauen/schneller-radfahren/>