



Baden-Württemberg

MINISTERIUM FÜR VERKEHR

Radschnellverbindungen in Baden-Württemberg

Ina Uhlmann, Referatsleiterin Ref. 23: Grundsätze der Straßenplanung, des Radverkehrs,
Klimaneutralität und Digitalisierung

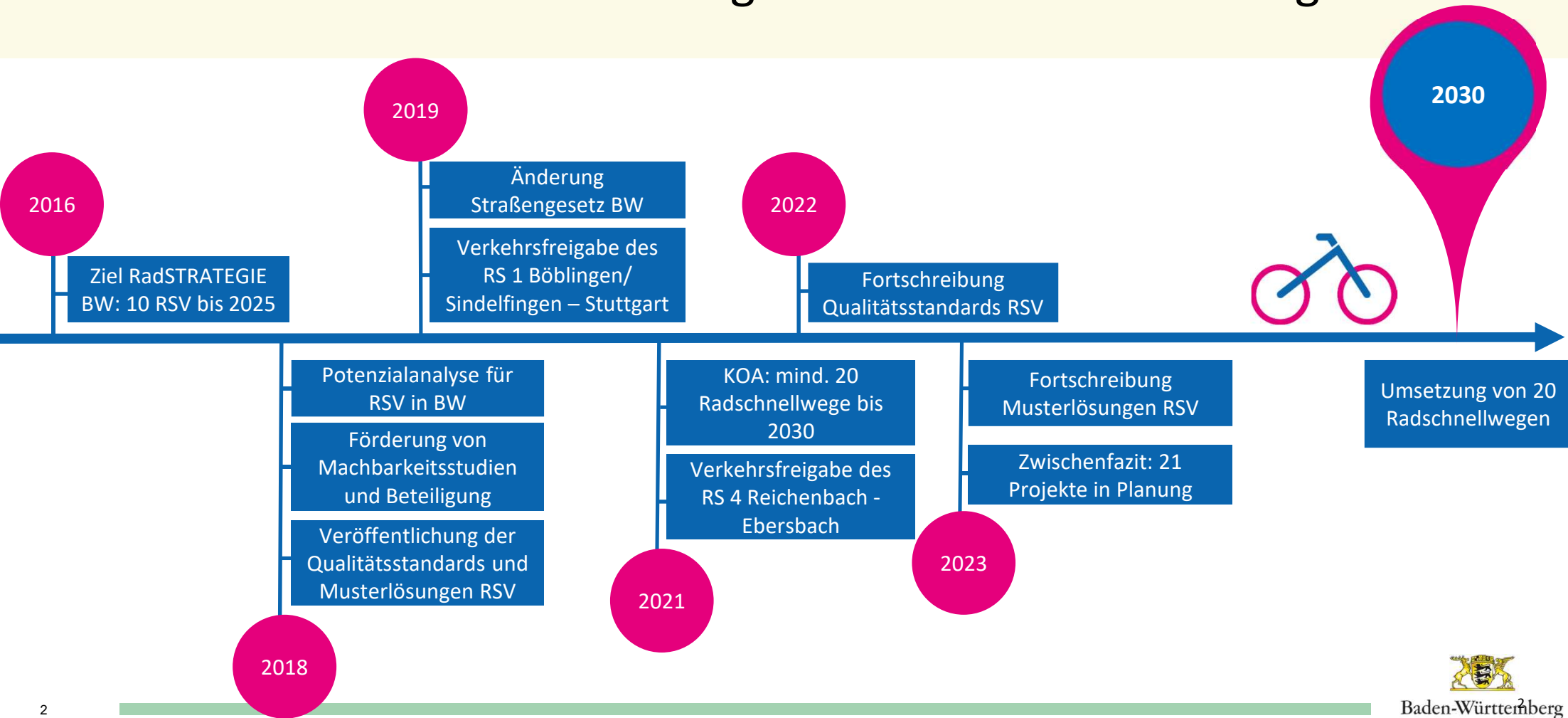
12. Bundesweiter Arbeitskreis Radschnellwege

Essen, 15. September 2023

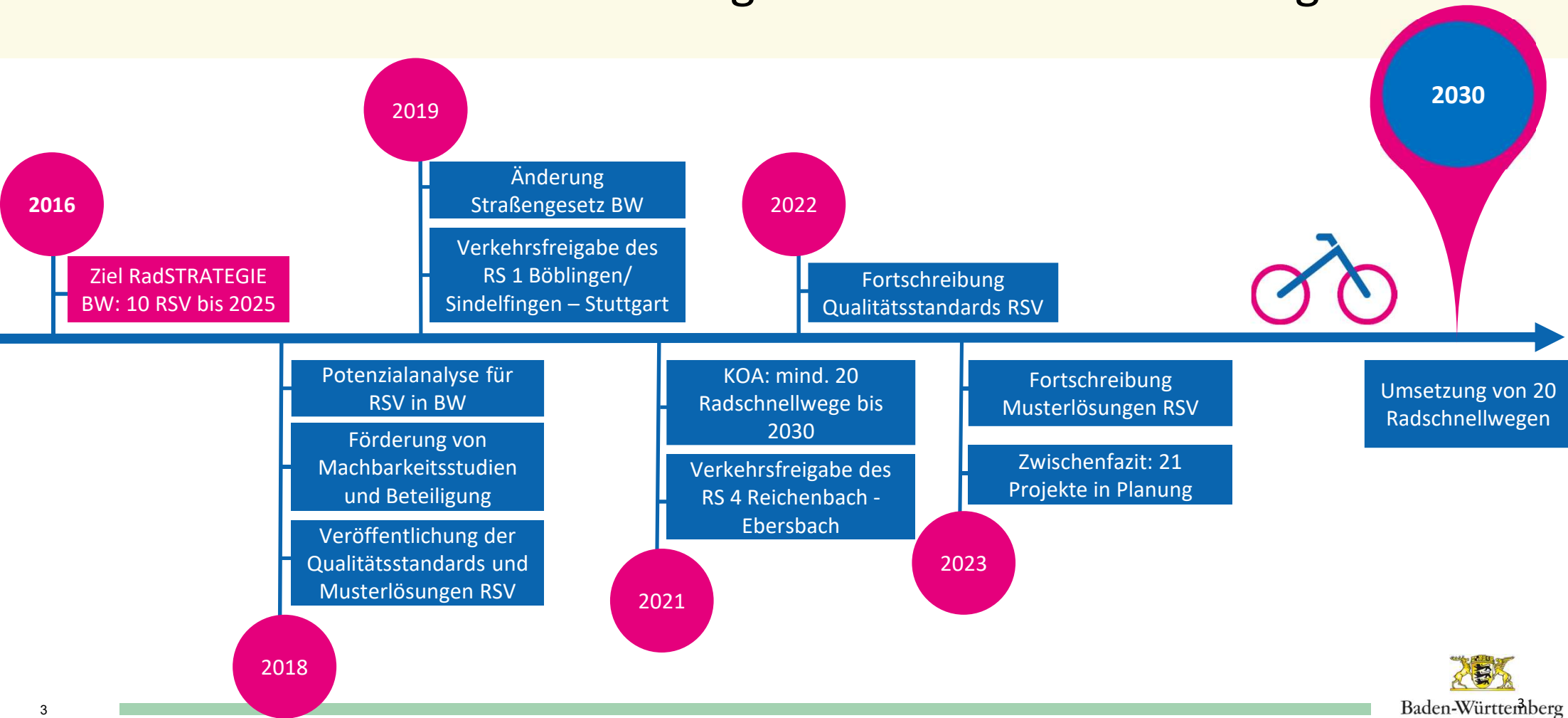


Mobilität und Lebensqualität.
Für Stadt und Land. 

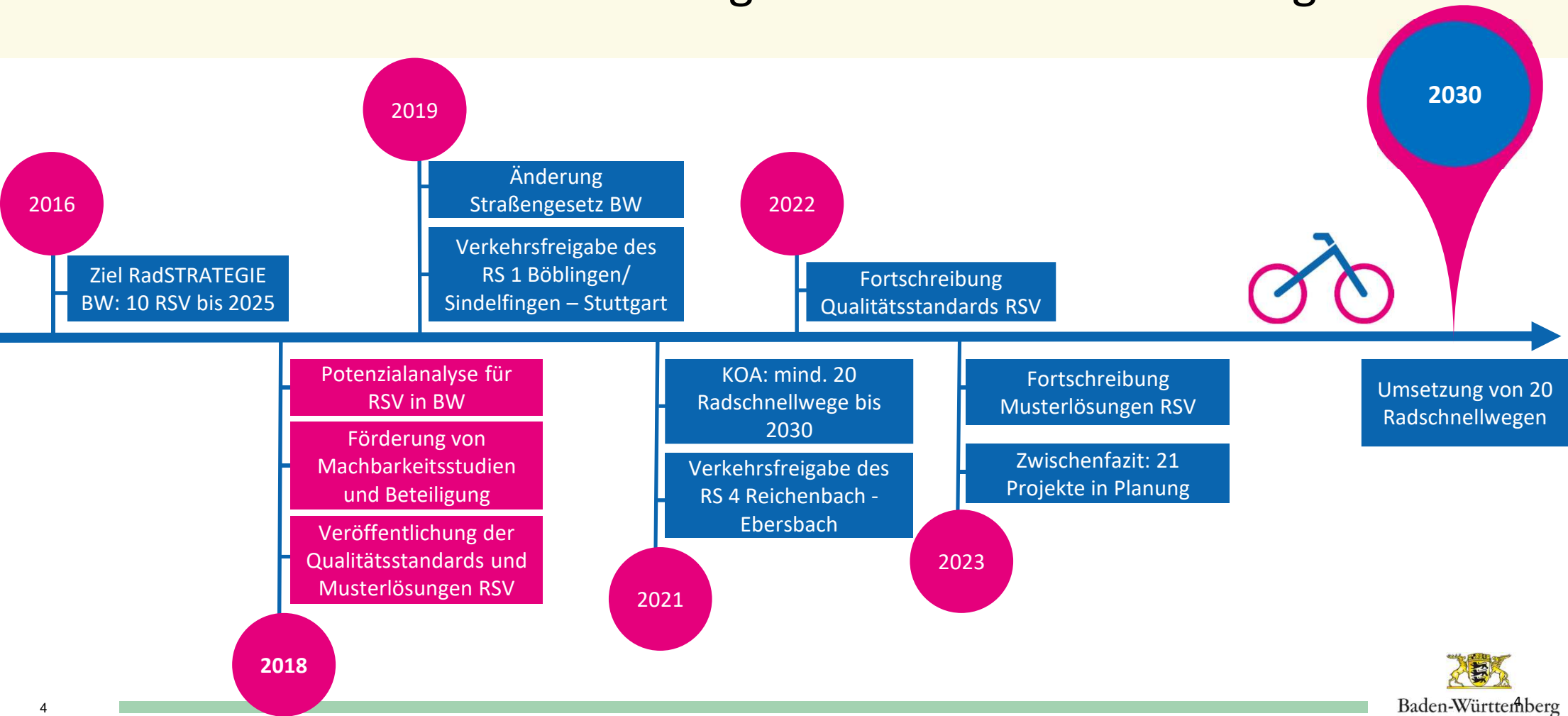
Radschnellverbindungen in Baden-Württemberg



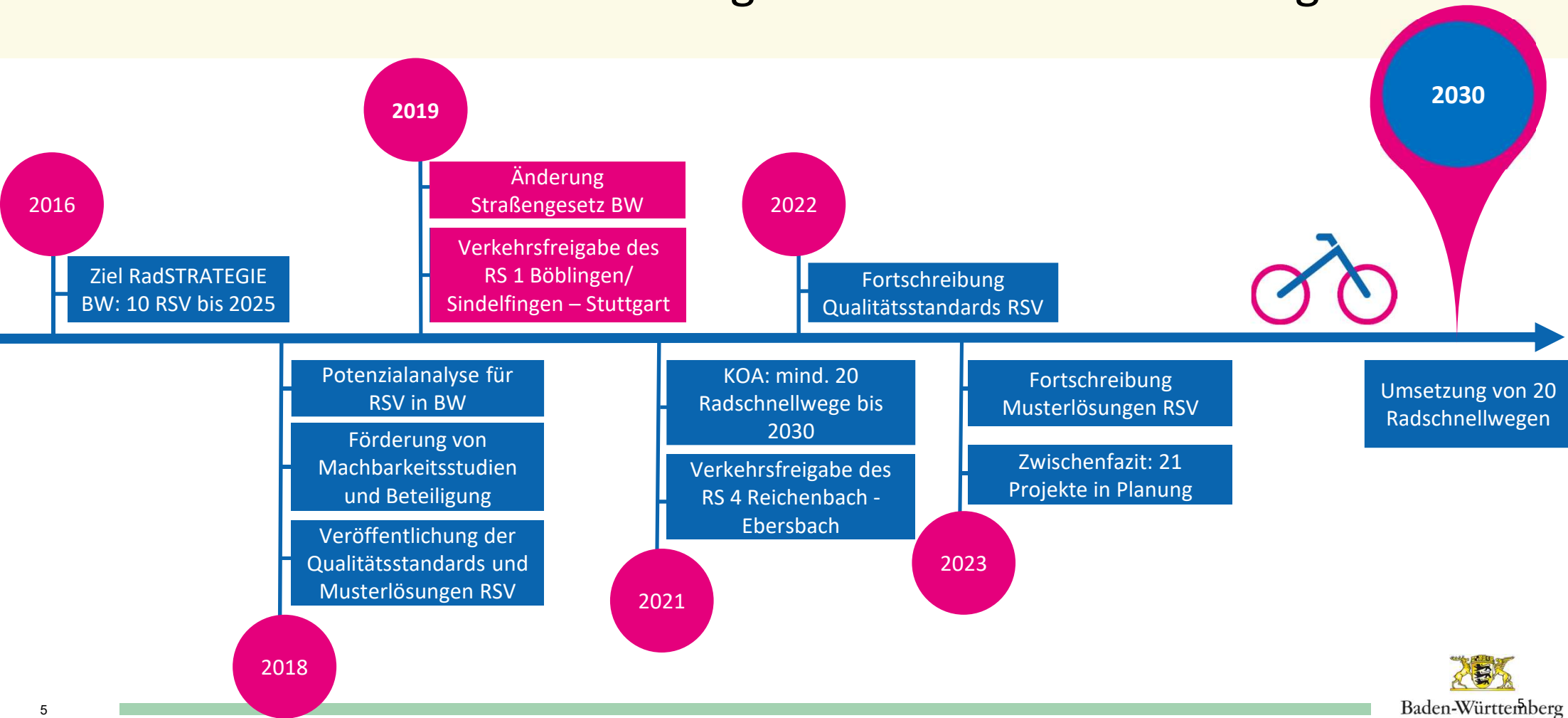
Radschnellverbindungen in Baden-Württemberg



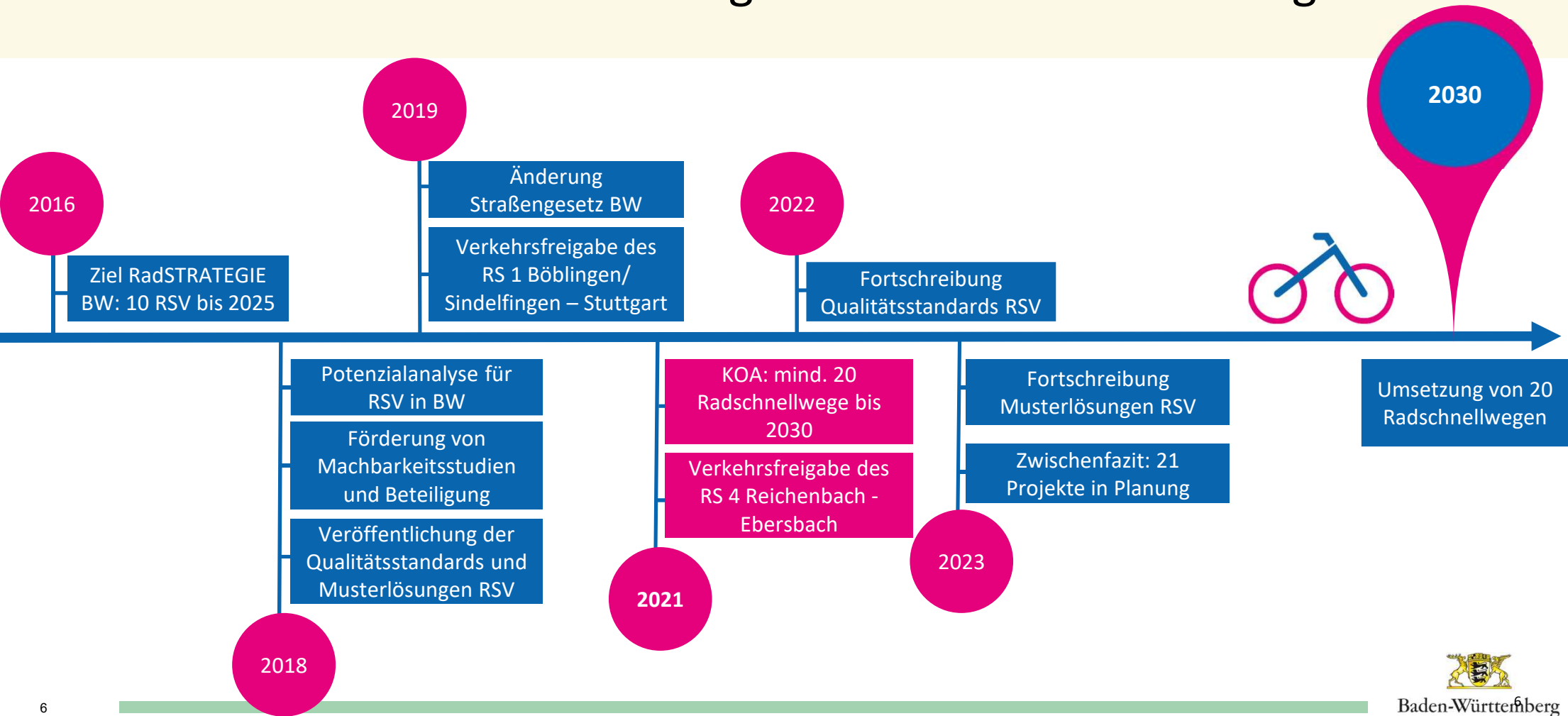
Radschnellverbindungen in Baden-Württemberg



Radschnellverbindungen in Baden-Württemberg



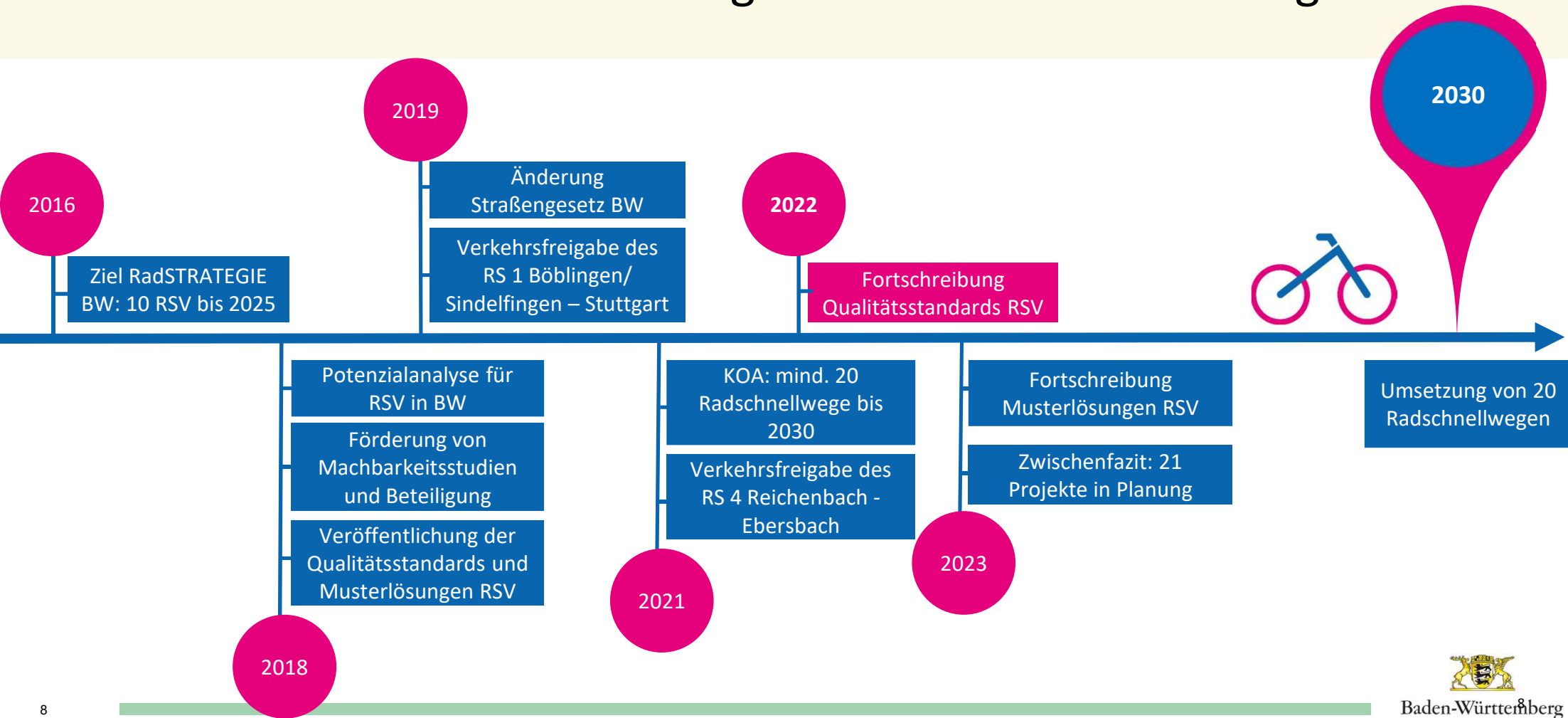
Radschnellverbindungen in Baden-Württemberg



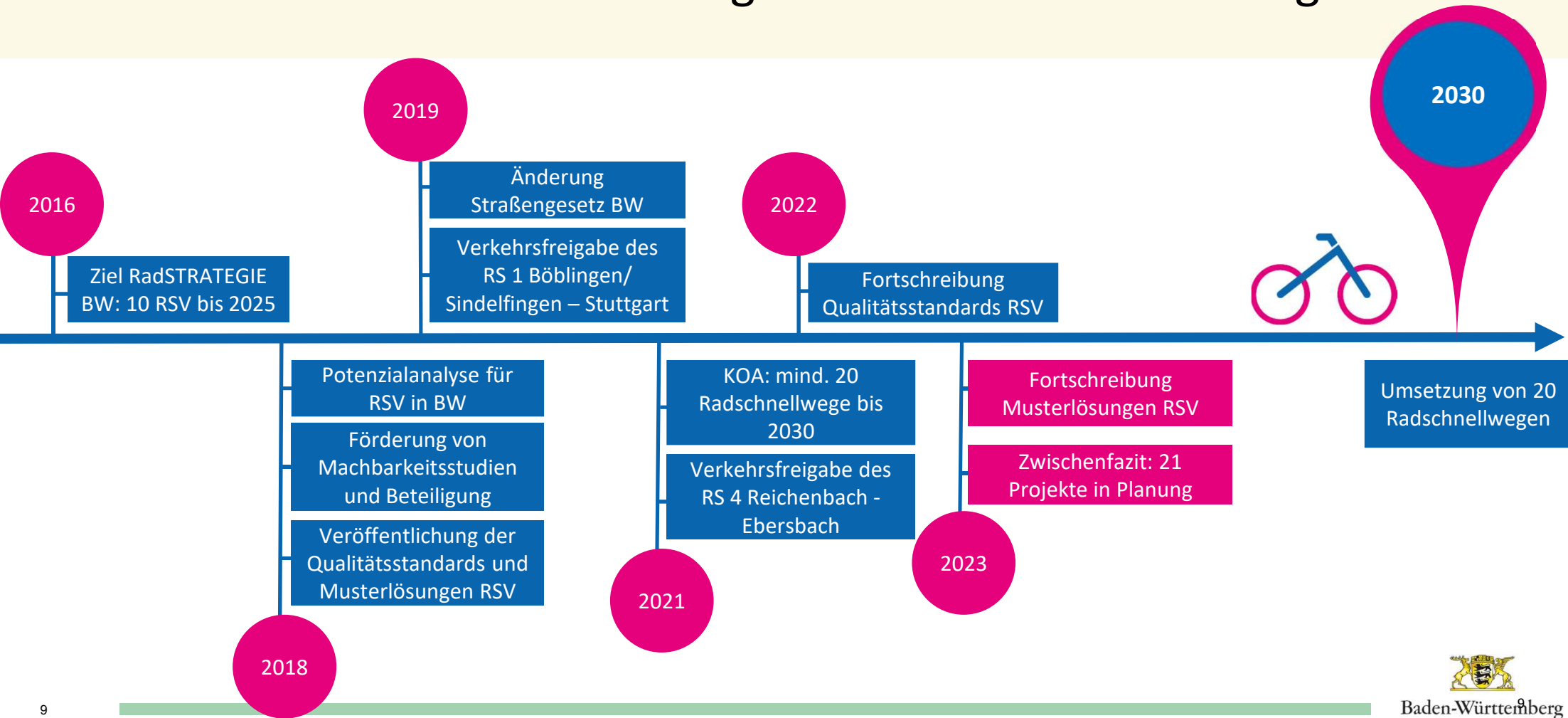
Verkehrsfreigabe Demonstrationsteilstück RS4 am 27.09.2021



Radschnellverbindungen in Baden-Württemberg



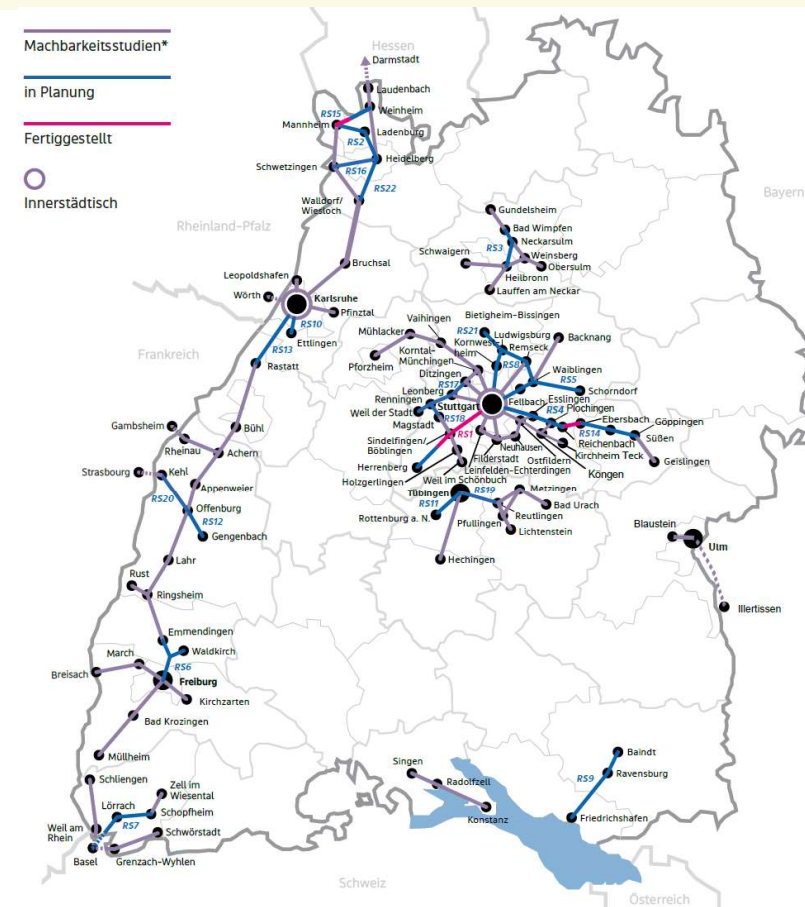
Radschnellverbindungen in Baden-Württemberg



Zwischenfazit 2023

- **21 Projekte in Planung mit Umfang von 320 km**
 - 10x Landes-RSV (L)
 - 6x Kreis-RSV (K)
 - 5x Kombi aus L und K

- **Fertiggestellt in Abschnitten**
 - RS 1 (11 km): Stuttgart – BB/Sifi, BB-Ehningen
 - RS 4 (1,3 km): Reichenbach-Ebersbach
 - RS 15 (2,4 km): BUGA Mannheim



*Die Karte zeigt alle durch Machbarkeitsstudien untersuchten und potentiell geeigneten Korridore. Nicht alle geprüften Korridore oder Teilschnitte erfüllen die Anforderungen an Radschnellverbindungen. Nur Korridore und Teilschnitte, die im Hinblick auf Potentiale und Qualität Mindeststandards erfüllen, können als Radschnellverbindungen realisiert werden.

Radschnellverbindungen in Baden-Württemberg im Bundesprogramm Radschnellwege 2017-2030

- Länderanteil Finanzhilfen des Bundes für BW i. H. v. rd. **45 Mio. Euro**
- Gesamtvolumen für Realisierung von 20 RSV i. H. v. rd. **570 Mio. Euro**
- Mittelverstetigung und Mittelerhöhung für **Planungssicherheit** von Planungsträgern!



Folie 11

MT(4) Folie neu ergänzt; Stoßrichtung Bund für Mittelaufstockung und Verstärkung des Programms!

Maye, Theresia (VM); 15.08.2023

Vielen Dank

Ministerium für Verkehr Baden-Württemberg
Dorotheenstraße 8
70173 Stuttgart

Telefon: 0711 89686-0

poststelle@vm.bwl.de

www.vm.baden-wuerttemberg.de

