

Auswirkungen der Pflege auf die Artenvielfalt auf Auengrünland.

EU-Projekt MERLIN

Andrea Schneider



- Maßnahmen – Extensive vs. intensive Pflege



- Untersuchungsgebiet – Emscherdeiche



- Monitoring – Biologische Vielfalt messen



- Erste Ergebnisse



- Nächste Schritte und offene Fragen





Aussaat

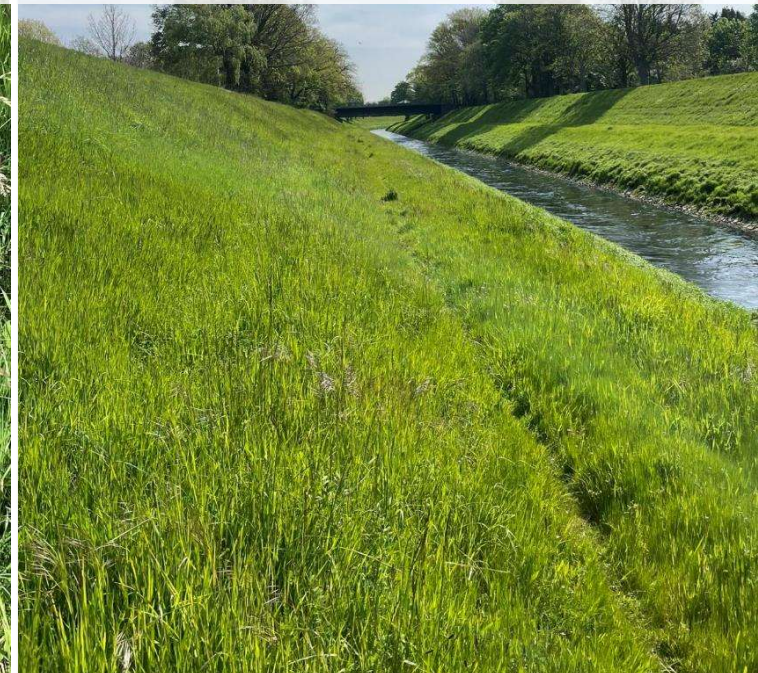
- Regio-Saatgut Mischung
- 2-schürig
- Mahdgut abtragen

Extensive Mahd

- 2-schürig
- Mahdgut abtragen

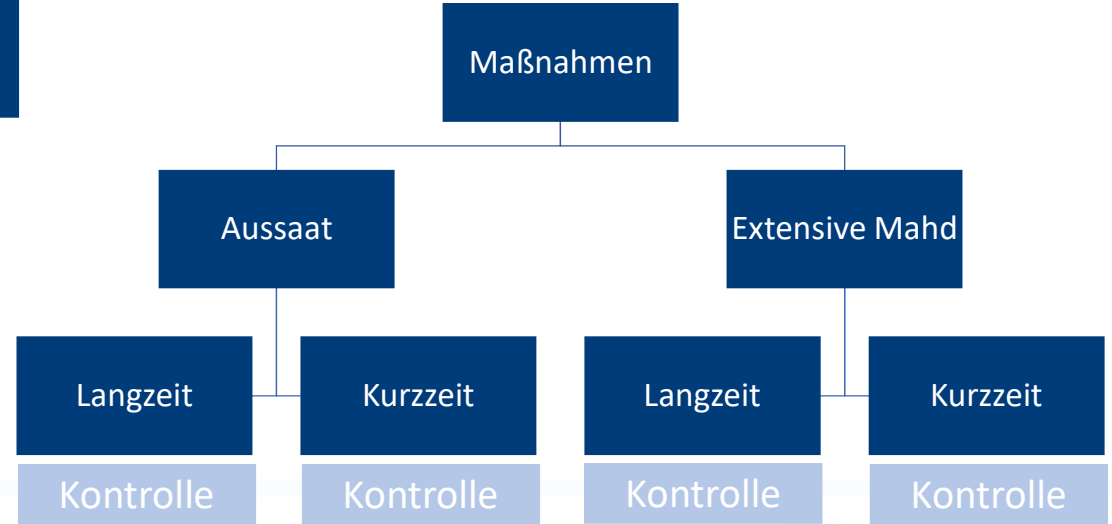
Kontrolle

- 4-schürig
 - Mulchen
- Standard Pflege





Untersuchungsflächen



<https://blog.eglv.de/das-emscherdelta-in-duisburg-und-dinslaken/>(modified)



Untersuchungsflächen

Extensive
Mahd

Bruckhauser-
mühlenbach



Langzeit

Emscherdeich
Adenauerallee



Kurzzeit



<https://blog.eglv.de/das-emscherdelta-in-duisburg-und-dinslaken/>(modified)



Untersuchungsflächen

Aussaat

Emschermündung

Langzeit



Kläranlage
Alte Emscher

Kurzzeit





Vegetation

- Braun-Blanquet



Bodenfallen

- NaCl-Lösung (200 ml)
- Durchmesser 4 cm



Streifnetzfänge

- 20 Sweeps/Plot
- Raute, 30 x 40 cm

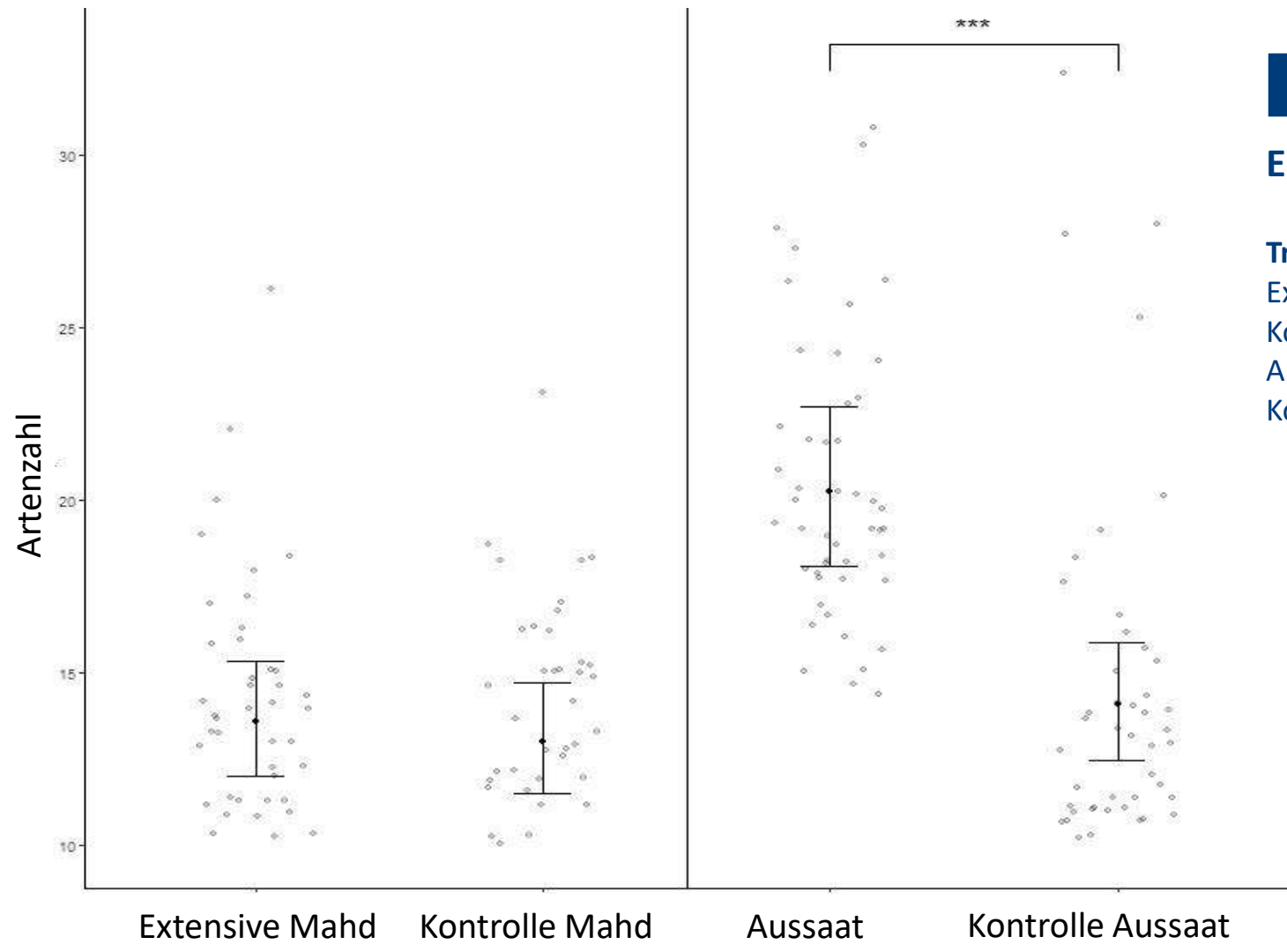




Kurzzeit

Ergebnisse zur Vegetation

Treatment	mean ± CI95%
Extensive Mahd:	13.58 ± 1.77
Kontrolle Mahd:	13.02 ± 1.71
Aussaart:	20.25 ± 2.45
Kontrolle Aussaat:	14.08 ± 1.82

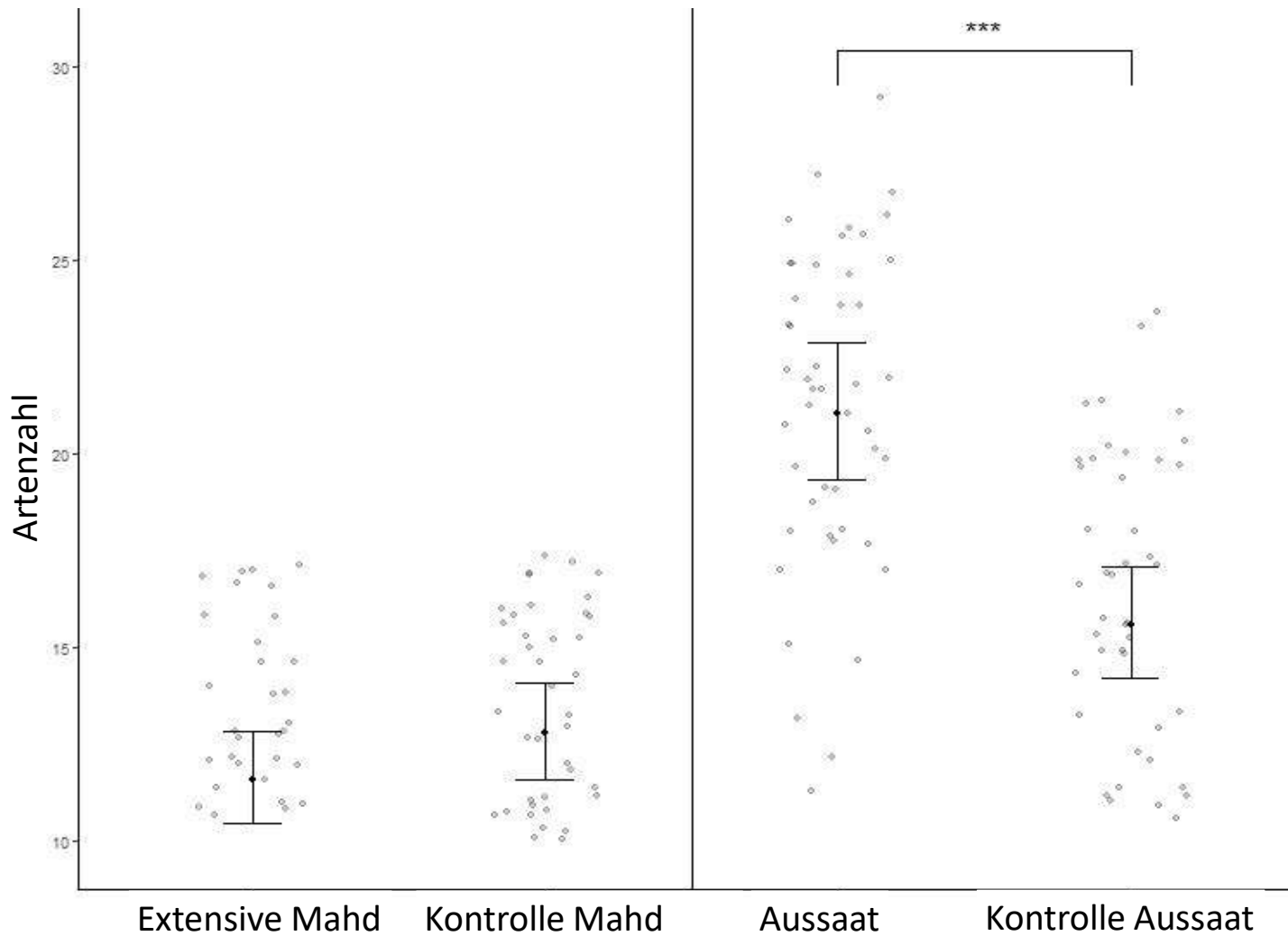




Langzeit

Ergebnisse zur Vegetation

Treatment	mean ± CI95%
Extensive Mahd:	11.60 ± 1.23
Kontrolle Mahd:	12.78 ± 1.30
Aussaart:	21.40 ± 1.84
Kontrolle Aussaat:	15.59 ± 1.50

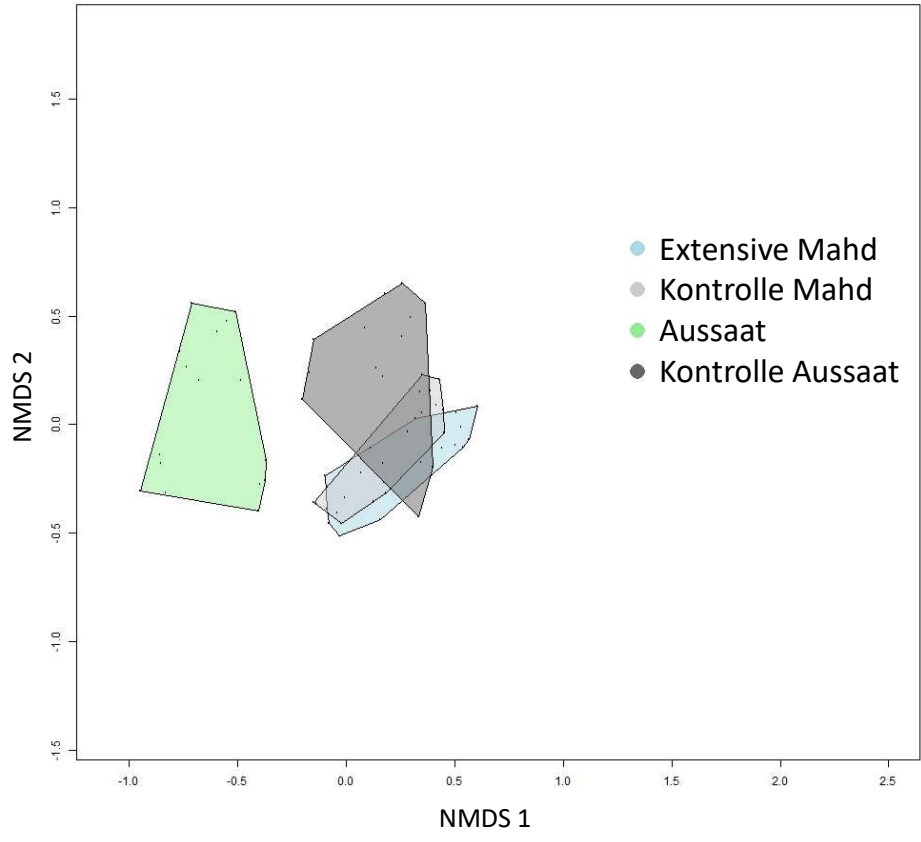




Ergebnisse der Vegetationsaufnahmen: Ähnlichkeit der Flächen

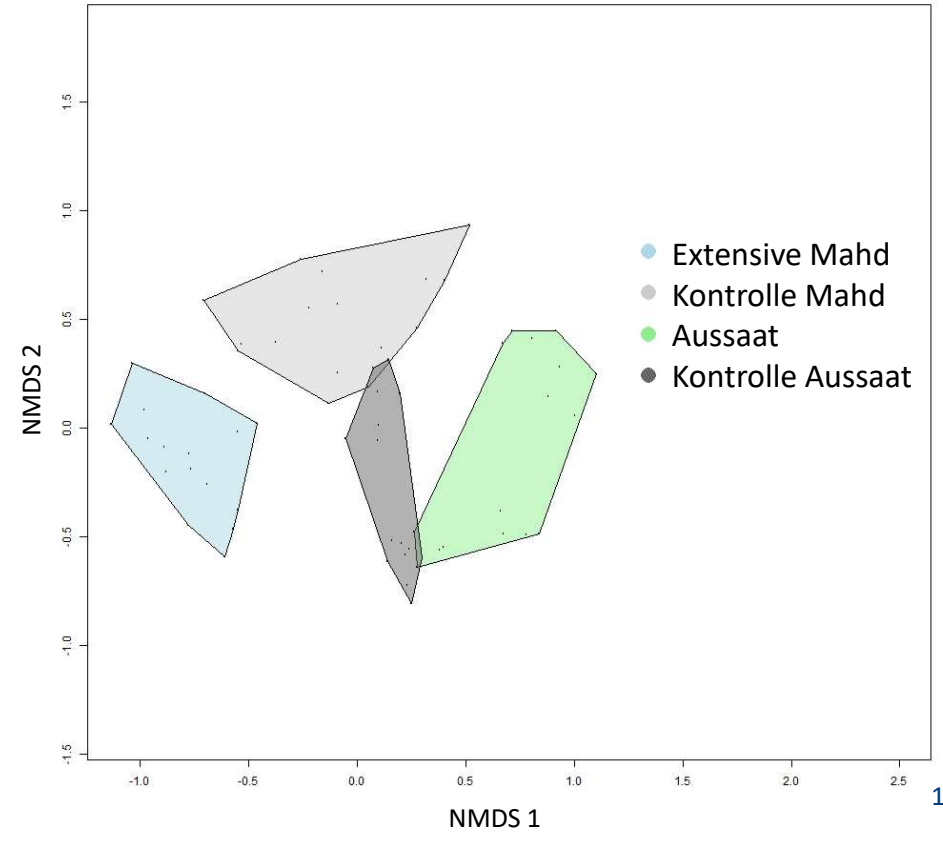
Kurzzeit

Bray-Curtis Distanz:
Aussaat – Kontrolle Aussaat: $p = 0.202$
Extensive Mahd – Kontrolle Mahd: $p = 0.75$



Langzeit

Bray-Curtis Distanz:
Aussaat – Kontrolle Aussaat: $p < 0.05$ *
Extensive Mahd – Kontrolle Mahd: $p = 0.49$





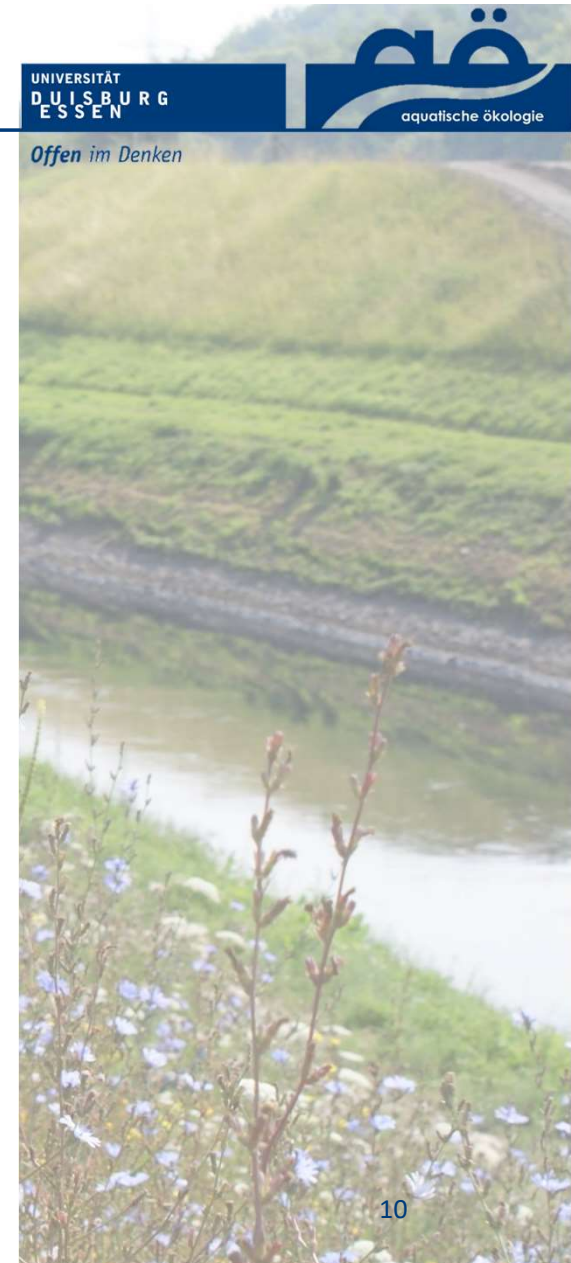
Nächste Schritte



- Monitoring von Hochwasserschutz-Funktion
 - Durchwurzelung des Bodens
 - Bodenproben
 - Vegetationsdeckung



- Datenauswertung
 - Fauna
 - Indikatorarten
 - Traits



Vielen Dank für die Aufmerksamkeit!

Andrea Schneider

andrea.r.schneider@uni-due.de