



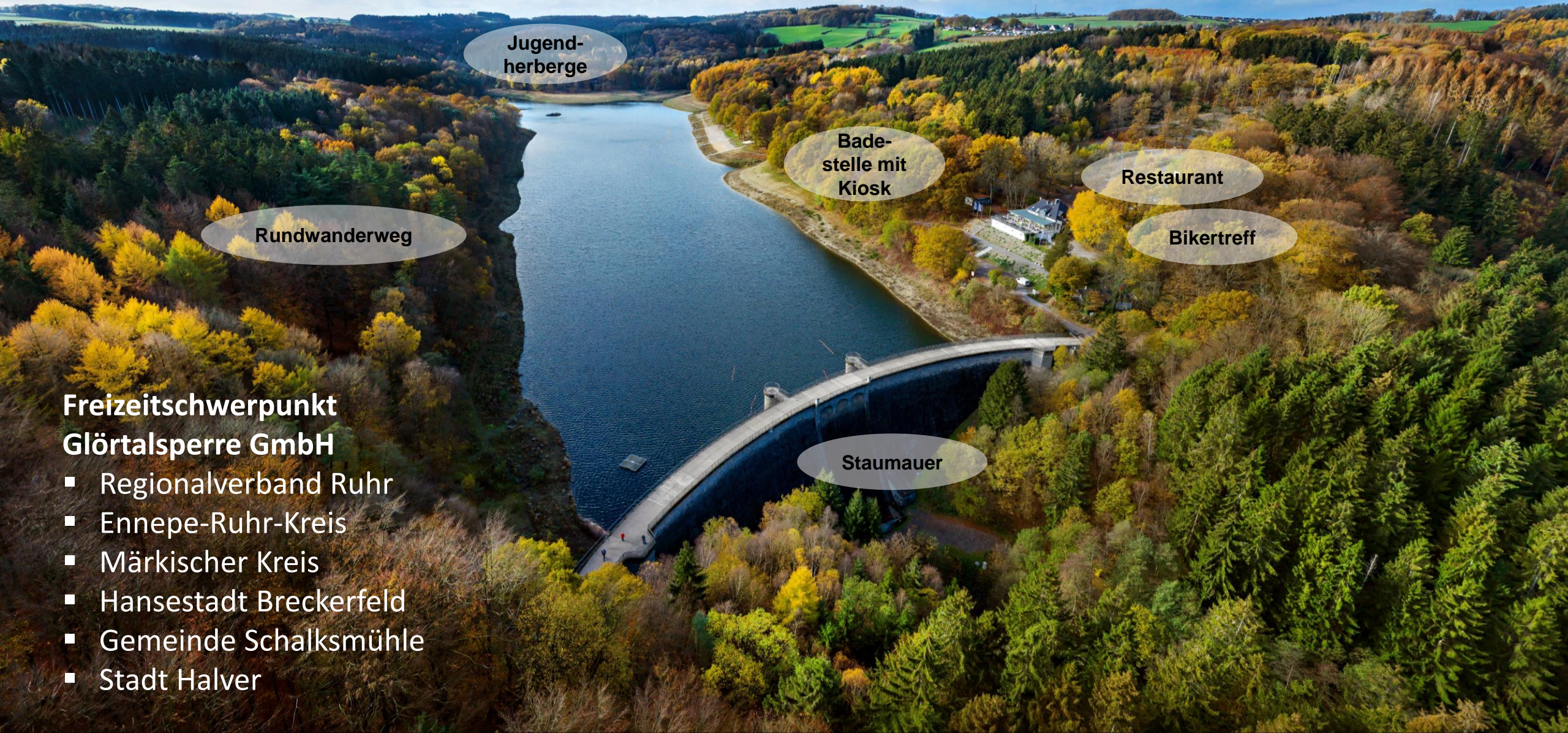
Die Görtalsperre. Grüne Infrastruktur seit 120 Jahren



ENNEPE-
RUHR-KREIS

REGIONALVERBAND
RUHR 

Gegründet auf Fels, getragen von Gesellschaftern



Jugendherberge

Rundwanderweg

Bade-stelle mit Kiosk

Restaurant

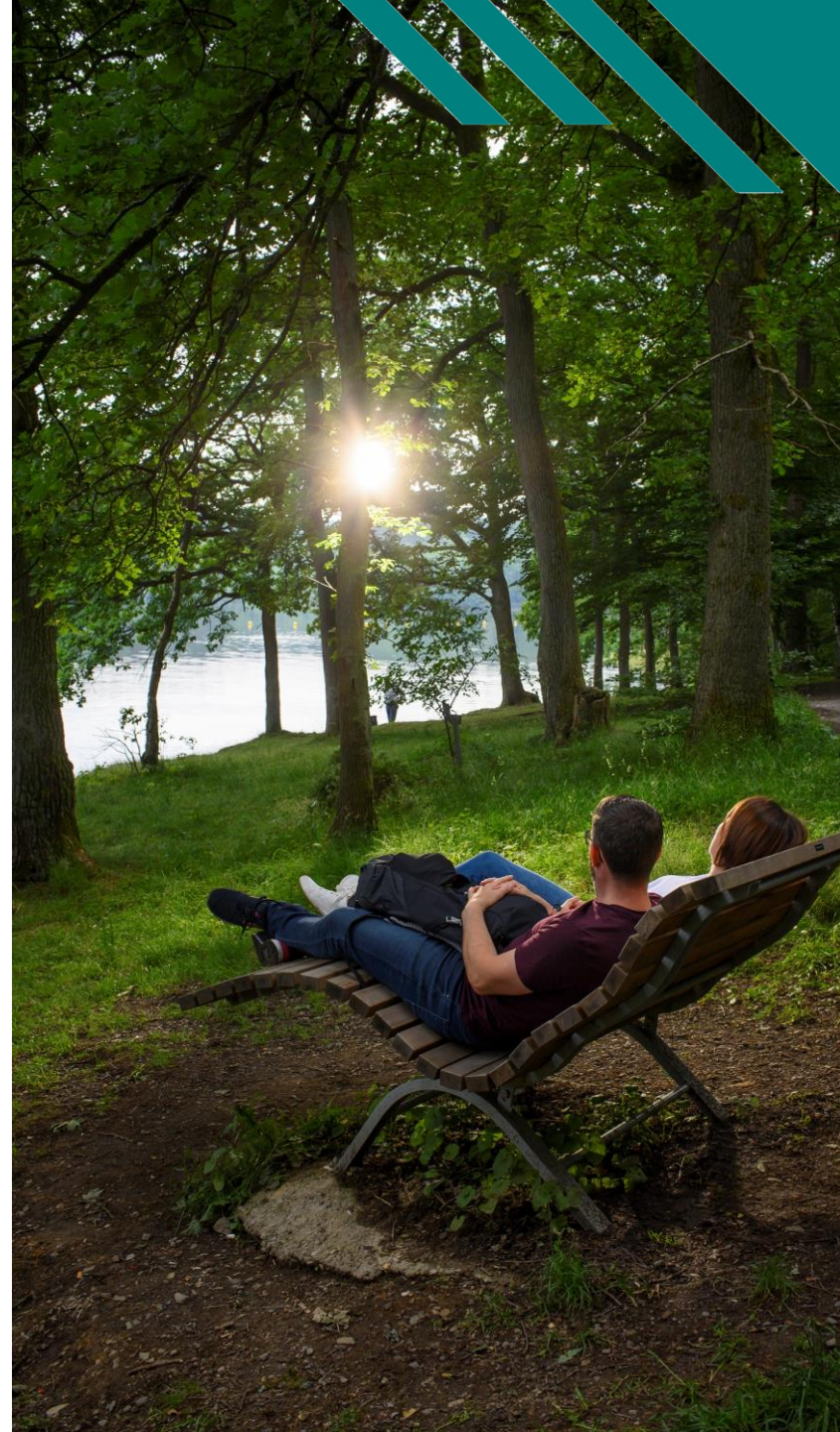
Bikertreff

Staumauer

Freizeitschwerpunkt Glörtalsperre GmbH

- Regionalverband Ruhr
- Ennepe-Ruhr-Kreis
- Märkischer Kreis
- Hansestadt Breckerfeld
- Gemeinde Schalksmühle
- Stadt Halver

Freizeit und Erholung im Grünen



Infrastruktur im Sommer und im Winter



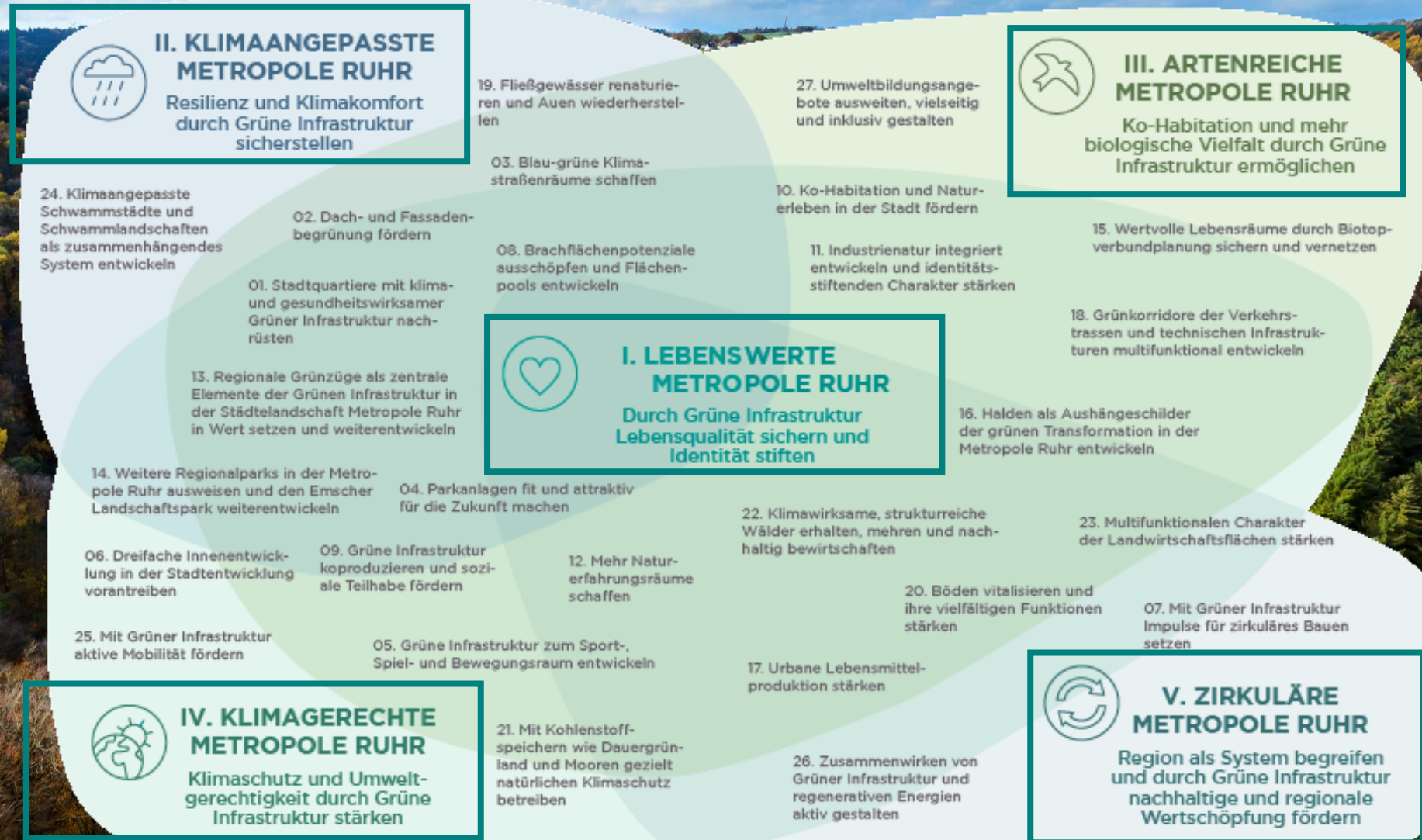
5 Leitthemen und 27 Handlungsziele der GI

Leitprojekte der letzten Jahre

- „Glör 365“ – umgesetzt
- Ertüchtigung der Zufahrtstraße – im Bau
- ...

Potential für GI

- Floating-PV zur Stromerzeugung
- Ausbau der Stromerzeugung durch Wasserkraft
- Erweiterung Stauvolumen
- Erweiterung Gastronomie
- Schonende Attraktivierung
- Premium-Wanderweg
- ...





“

*Wir sind aktive
Partner auf dem
Weg zur grünsten
Industrieregion der
Welt*

”

Danke!



**ENNEPE-
RUHR-KREIS**

Christian Kappenhagen

Ennepe-Ruhr-Kreis, Fachbereichsleiter VI
Immobilien, Umwelt und Abfall, Kataster und Geoinformationen
c.kappenhagen@en-kreis.de

REGIONALVERBAND
RUHR