

# GI in der urbanen Klimaanpassung

## Forschungsprojekt R2K-Klim+



GEFÖRDERT VOM



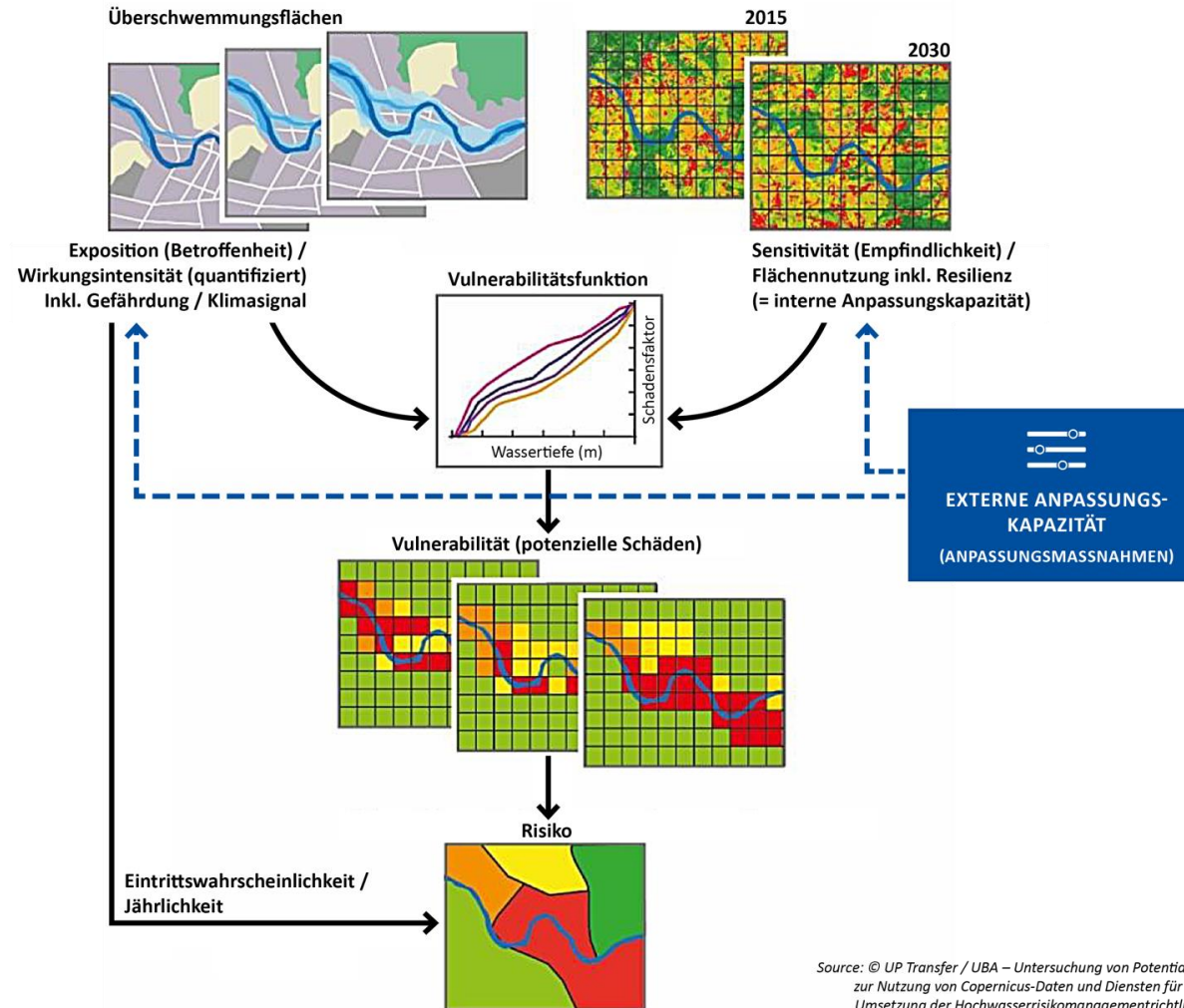
# Klimaanpassung in Kommunen

## Klimawirkungen

- Starkregen
- Urbane Hitze
- Hochwasser
- Niedrigwasser
- Dürre

## Szenarien

- Klimaszenarien/  
Zukunftsszenarien  
(IPCC)
- Anpassungsmaßnahmen  
der grünen  
Infrastruktur



Source: © UP Transfer / UBA – Untersuchung von Potentialen zur Nutzung von Copernicus-Daten und Diensten für die Umsetzung der Hochwasserrisikomanagementrichtlinie

## Rezeptoren

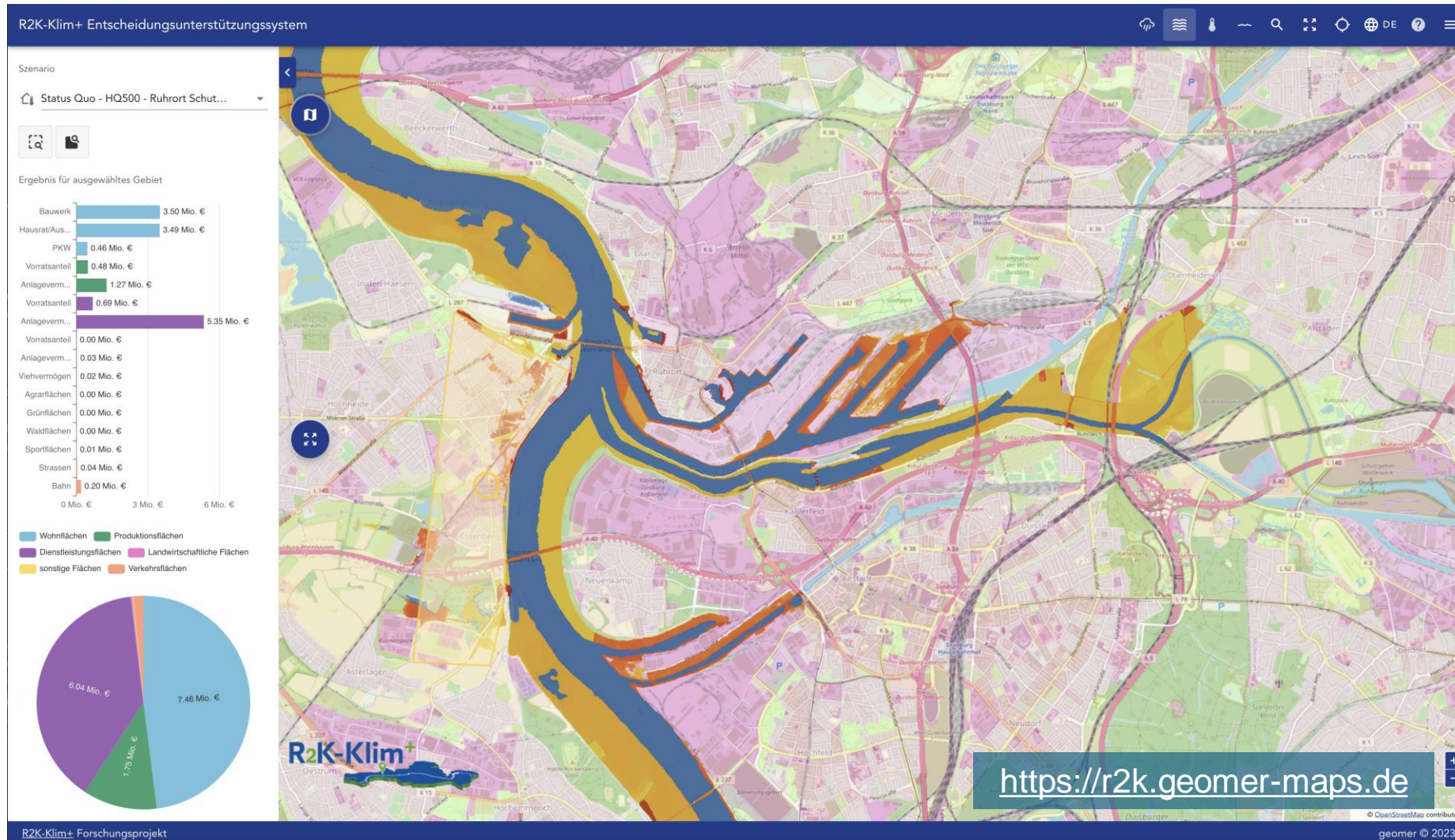
- Mensch
- Umwelt
- Infrastruktur
- Wirtschaft

## Bewertung

- Der Auswirkungen  
von GI
- Ökonomisch  
(monetär),  
ökologisch, sozial

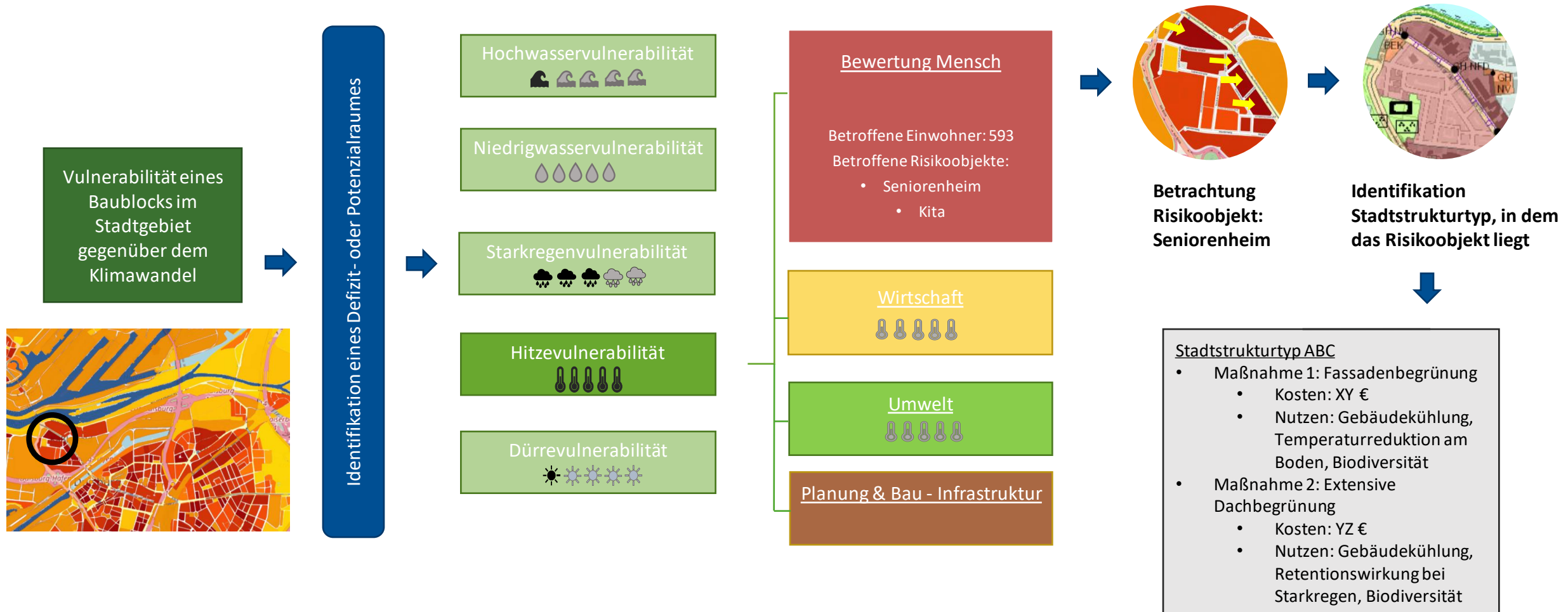


# Ziel: Integriertes Entscheidungsunterstützungssystem



# Identifikation von Potenzialräumen für GI

Vulnerabilitätsanalysen zur Priorisierung und Entscheidungsunterstützung



**Danke!**